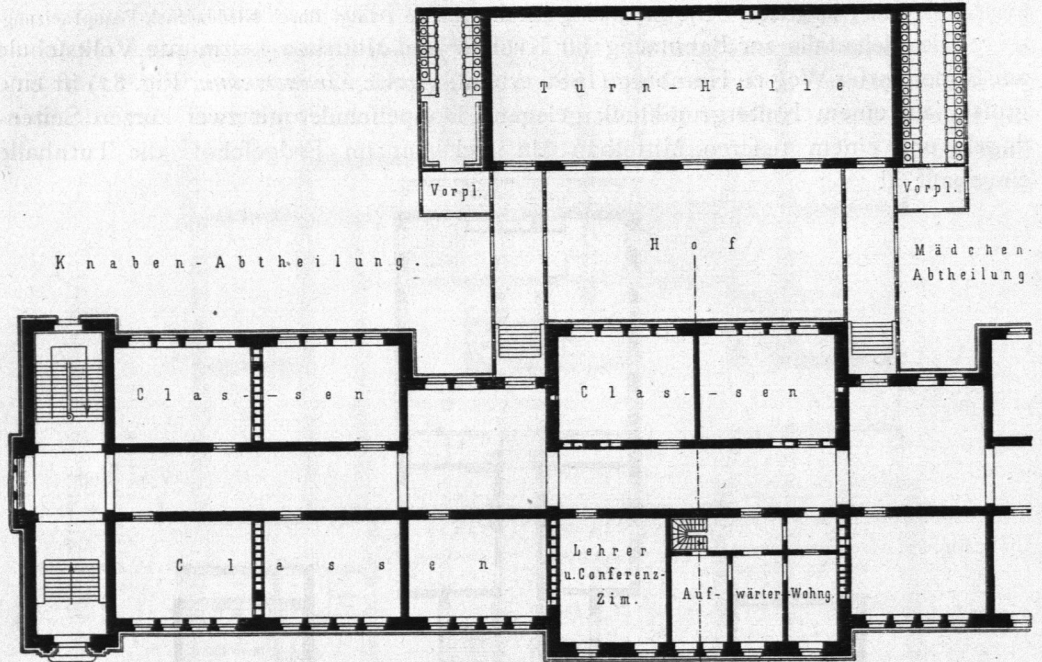


Eine Abbildung der in gefugtem Backsteinbau ausgeführten Hauptfäçade, welche die Claffen-
eintheilung und die Anordnung der Aula zu deutlichem Ausdruck bringt, ist in Fig. 86 beigegeben.

Fig. 83.



VIII. Bezirksschule an der Scharnhorst-Straße zu Leipzig.

Arch.: Licht.

1:500

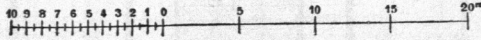
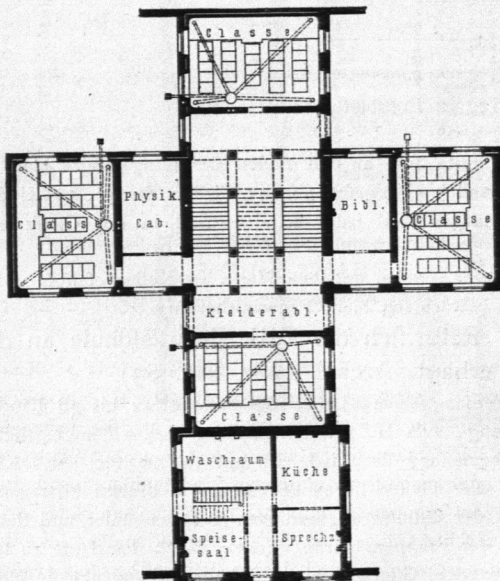
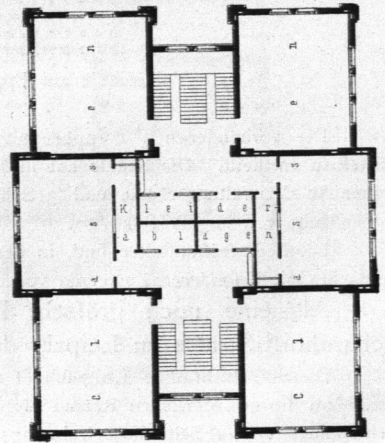


Fig. 84.



Normalplan einer belgischen Volksschule.

Fig. 85.



Volksschule zu Washington⁵⁸.

Arch.:

Clufs & Kammerhueber.