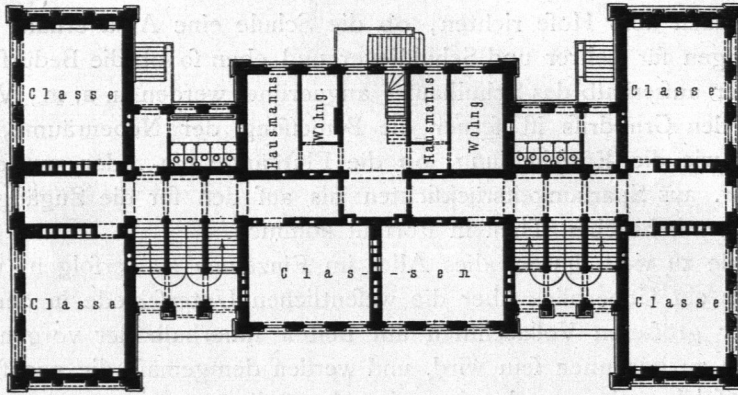


Die Schule enthält in Erdgechofs und 2 Obergechofsen 4 kleinere Lehrzimmer von 48,5 qm für je 48 Kinder und 12 gröfsere von 57,0 qm für je 50 Kinder; die Bodenfläche für jedes Kind beträgt 1,14 qm, der Luftraum 4,34 cbm. Zur Erwärmung ist eine Feuerluftheizung im Betriebe. Die Bedürfnisanstalten sind in der Nähe der Treppen in allen Gefchofsen vertheilt. Im Erdgechofs befindet sich die Wohnung für den Schuldiener, im Mittelbau des II. Obergechofses die für den Director.

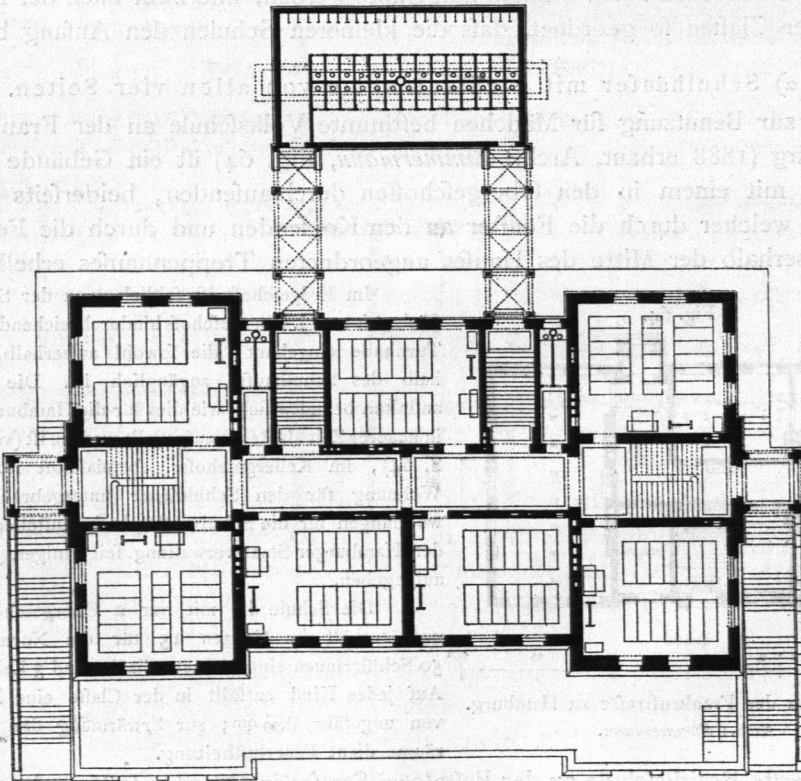
Fig. 65.



I. Bezirkschule an der Pestalozzi-Strasse zu Dresden.

Arch.: Friedrich.

Fig. 66.



Schulhaus im Stöckach zu Stuttgart.

Arch.: Wolff.

Die Volksschule in Stöckach-Stuttgart (1878 erbaut, Arch.: Wolff, Fig. 66) ist an einer Berglehne errichtet und in Folge dessen vorn 4-stöckig, hinten 3-stöckig überbaut.