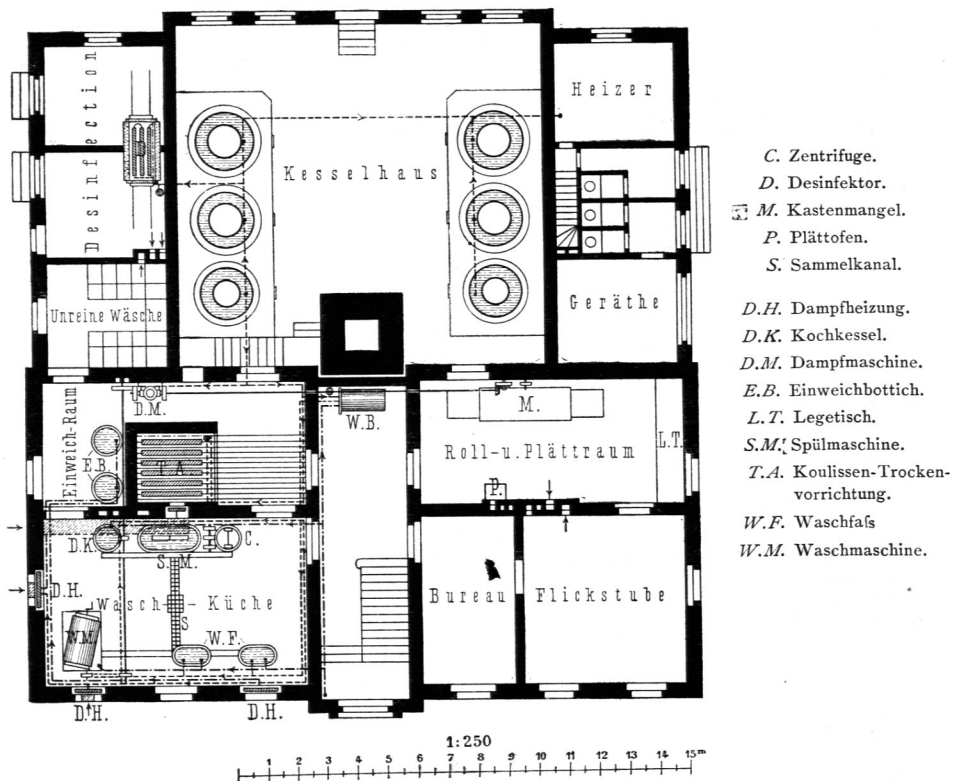


und 1,70 m Breite mit 10 Schiebern aufgestellt. Jeder Schieber ist 2,00 m hoch und 0,275 m breit; er besitzt 5 Aufhängestangen. Die Trockenvorrichtung ist mit 30 qm Rippenheizröhren versehen. Im Mangel- und Bügelraum befinden sich eine große Dampfmaschine (System *Stute & Blumenthal*) und die erforderlichen Tische. Die ursprünglich vorhanden gewesene Kastenmangel ist als entbehrlich beseitigt worden. Das Wäschemagazin ist mit Schränken und offenen Gestellen zum Niederlegen der gereinigten, bezw. neuen Wäsche ausgestattet. Die Ausgabestelle ist mit einem Tisch in Hufeisenform umgeben, so daß die Empfänger wohl in den Magazinraum eintreten, aber nicht an die Wäschelager gelangen können. Ein zum Trockenspeicher führender Wäscheaufzug befindet sich im Treppenhaus. In einem kleinen Raum über der Maschinenstube hat ein Warmwasserbehälter von 1,50 kbm Inhalt Aufstellung gefunden (vergl. Fig. 150, S. 92).

Fig. 152.

Waschhaus des Kaiser und Kaiserin Friedrich-Kinderkrankenhauses zu Berlin⁵⁴⁾.Arch.: *Schmieden, v. Weltzien & Speer.*

Die Kosten der Neueinrichtung, die sämtliche vorstehend angeführte Gegenstände mit Ausnahme einiger Bügeltische und Wäscheschränke umfaßt, beliefen sich auf 15 433,70 Mark für die von *Chr. Kalkbrenner* zu Wiesbaden gelieferte maschinelle Einrichtung und die Geräte und 3027,93 Mark für bauliche Veränderungen, im ganzen auf 18 461,63 Mark.

Eine nach neueren Grundsätzen angelegte Anstalt ist das Waschhaus des von *Schmieden, v. Weltzien & Speer* zu Anfang der 90er Jahre erbauten Kaiser und Kaiserin Friedrich-Kinderkrankenhauses zu Berlin. Sie befindet sich im Erdgeschoß eines dreistöckigen Pavillons, mit dem ferner Kesselhaus und Desinfektions-Anstalt vereinigt sind (Fig. 152⁵⁴⁾). Letztere sind in einem einstöckigen Anbau angeordnet.

Rechts von einem mittleren Flur liegen ein Bureau, eine Flickstube und ein Roll- und Plätt-raum, links die Waschküche und der Einweichraum mit der Trockenkammer. An den Einweichraum schließt, im Anbau liegend, der Raum für schmutzige Wäsche an und ferner die Desinfektions-Anstalt.

⁵⁴⁾ Faks.-Repr. nach: Berlin und seine Bauten. Berlin 1896. Teil II, S. 450.