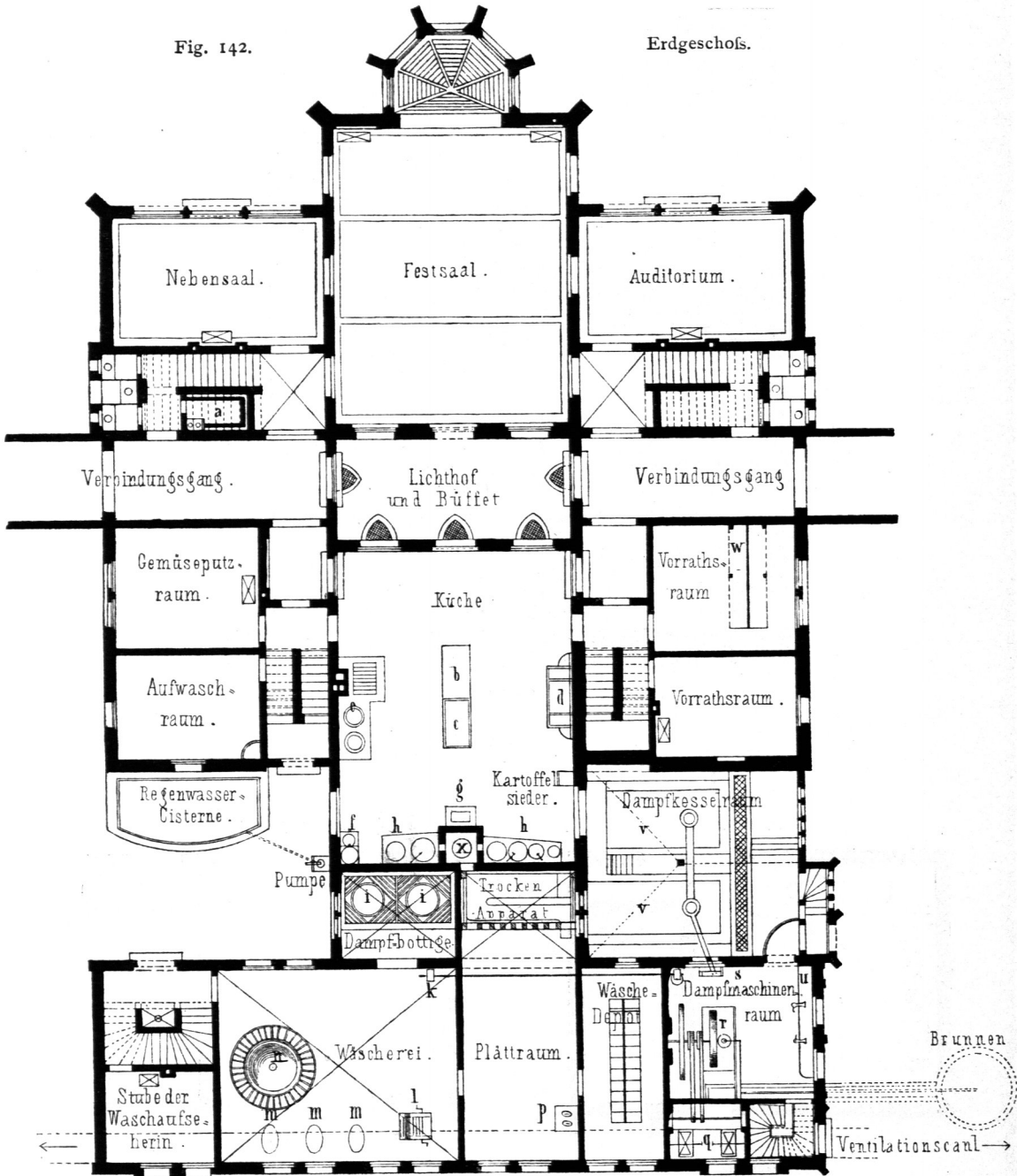


Fig. 142.

Erdgeschofs.



Wäscherei der Irren-

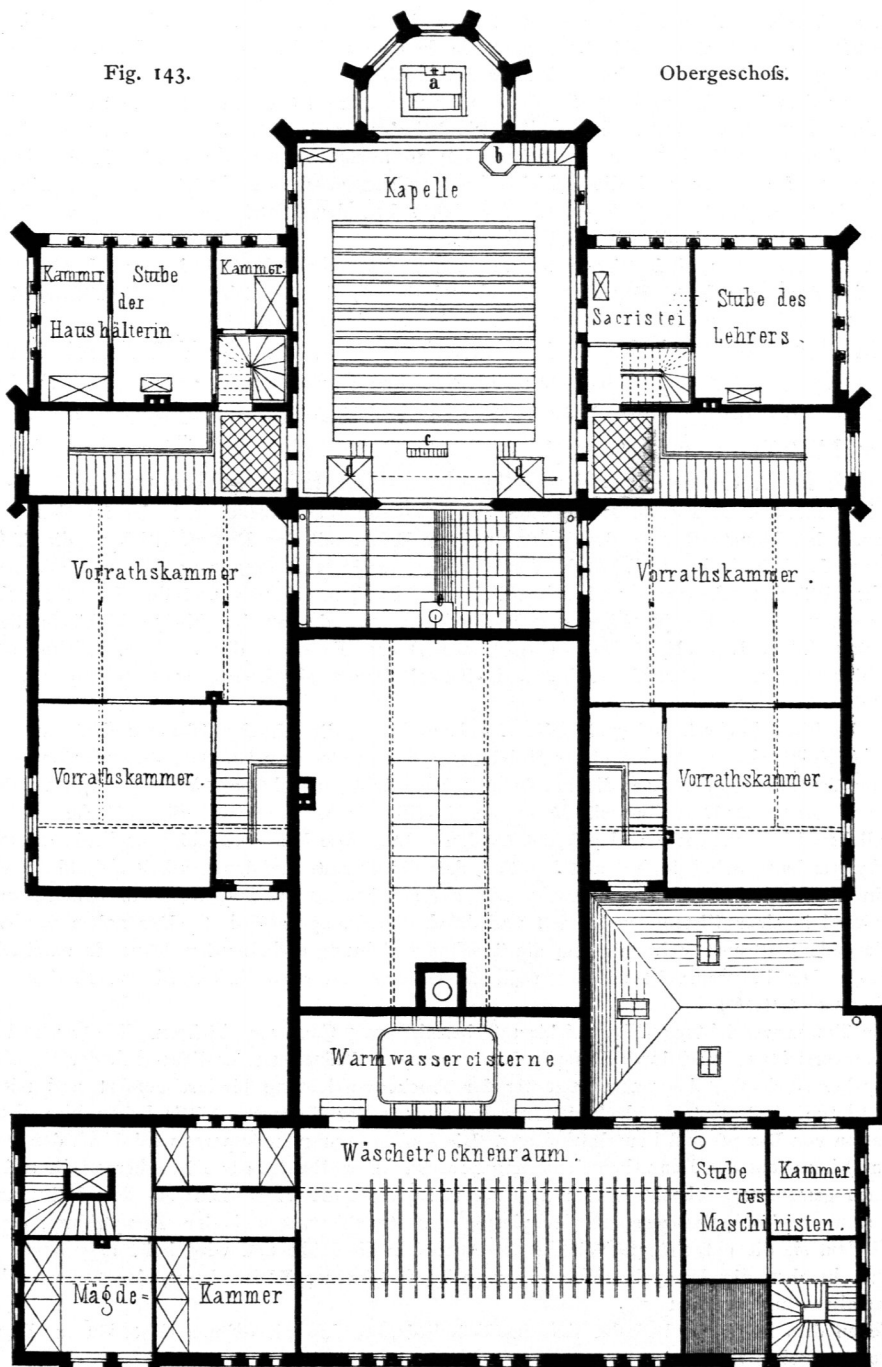
- a.* Brennkammer.
b-h. Speisekücheneinrichtung.
i. Dampfbohrer zum Wäschekochen.
k. Transmissionsscheibe.
l. Waschmaschine.

- m.* Waschbottich.
n. Spülmaschine.
o. Aufzug.
p. Gasbatterie zum Erhitzen der Plättisen.

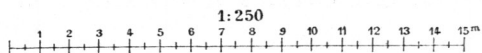
- q.* Ventilator.
r. Dampfmaschine.
u. Werkbank.
v. Dampfkessel.
x. Schornstein.

Fig. 143.

Obergeschoss.



Anstalt zu Göttingen⁵¹⁾.



Arch.: Funk & Rasch.