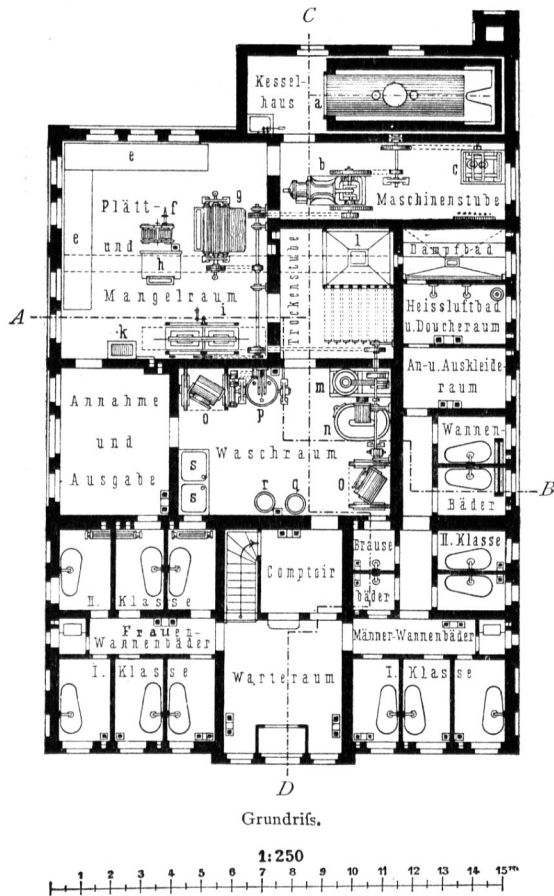


Fig. 133.



- a. Dampfkessel.
- b. Dampfmaschine.
- c. Dynamomaschine.
- e. Plättisch.
- f. Plättmaschine.
- g. Dampf-mangel.
- h. Mangel-tisch.
- i. Kastenmangel.
- k. Plätt-Ofen.
- l. Coulissen-Trocken-vorrichtung.
- m. Zentrifuge.
- n. Spülmaschine.
- o. Waschmaschine.
- p. Berieselungsvorrichtung.
- q. Seifen-Kocheinrichtung.
- r. Soda-Kocheinrichtung.
- s. Einweichbecken.

Fig. 134.

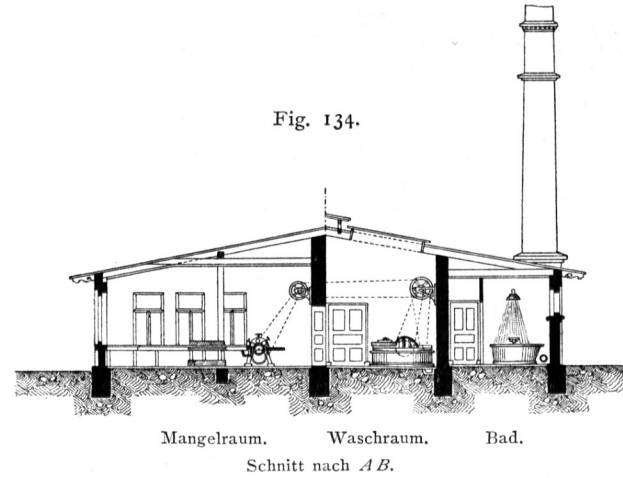
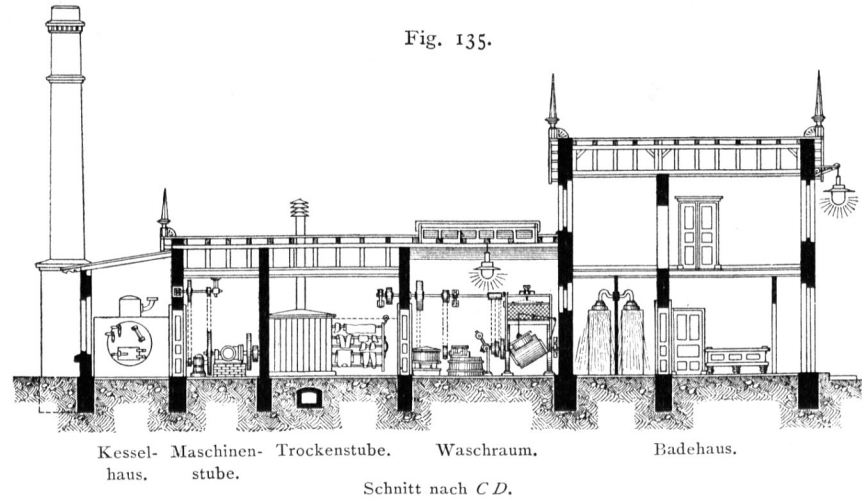


Fig. 135.



Gewerbliche Wasch- (und Bade-) Anstalt von *Hilken* in Vegesack bei Bremen.