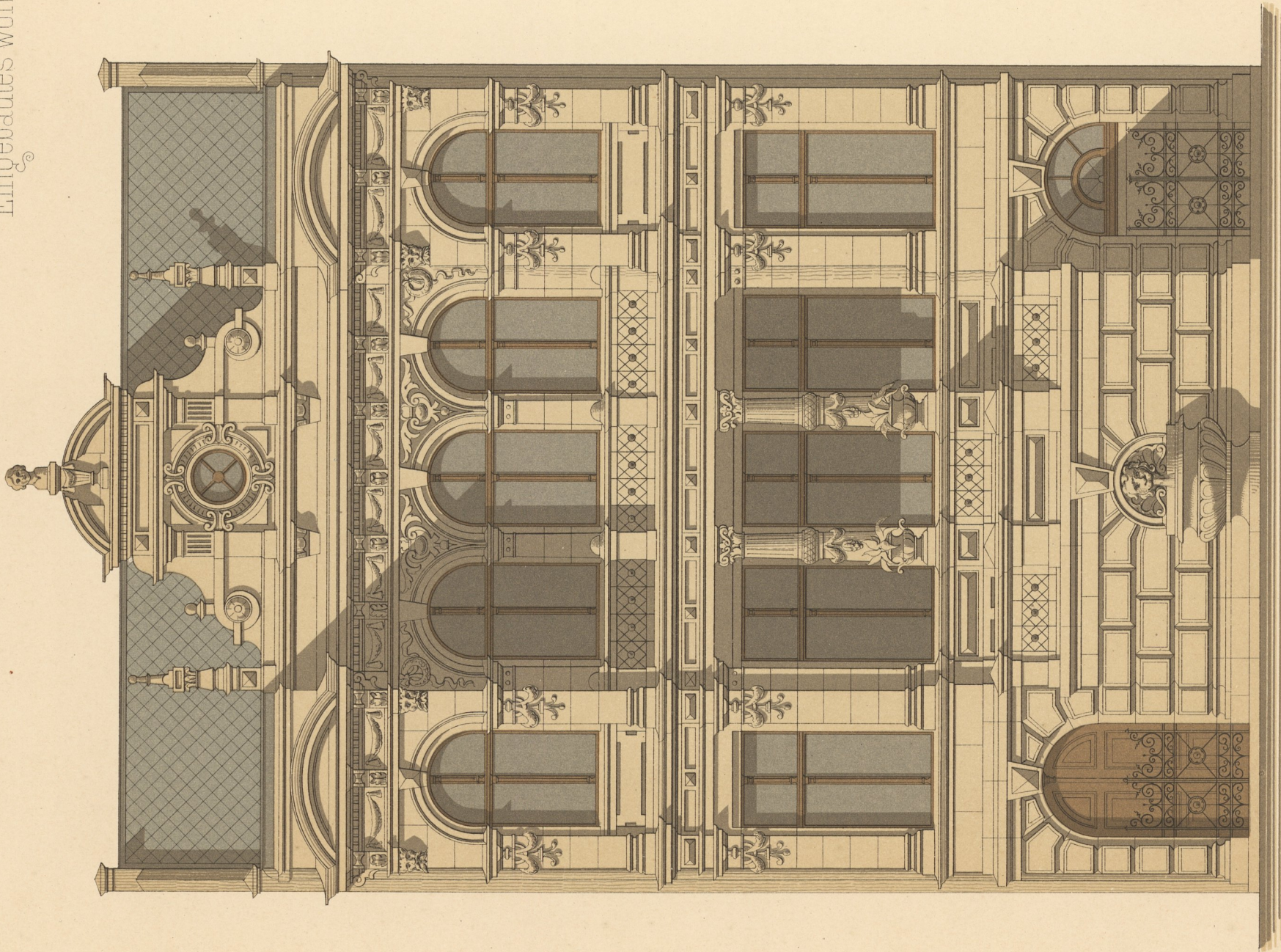


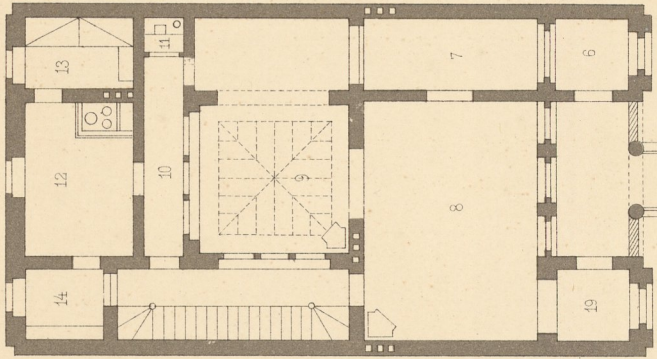
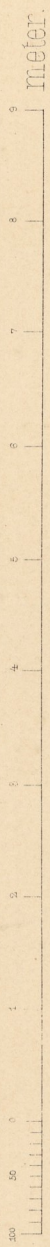
Ein - Familien - Haeufer.

Blatt: 31.

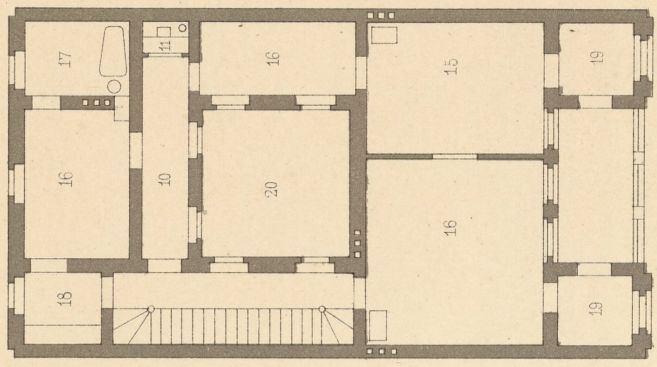
Eingebautes Wohnhaus an einer Vorgarten-Strasse.



Ansicht.



Hohes Erdgeschoss.



Ier Stock.

- 1 Eingang
- 2 Aufgang
- 3 Hautdiener
- 4 Walchküche
- 5 Kellerraume
- 6 Windfang
- 7 Vorzimmer
- 8 Salon
- 9 Speisezimmer, Glasdecke
- 10 Verbindung's Gang
- 11 Clofet
- 12 Küche
- 13 Dienerin
- 14 Speisekammer
- 15 Schlafzimmer
- 16 Kinderzimmer
- 17 Badecabinet
- 18 Garderobe
- 19 Erker
- 20 Lichthof

Kellergechooss.

