

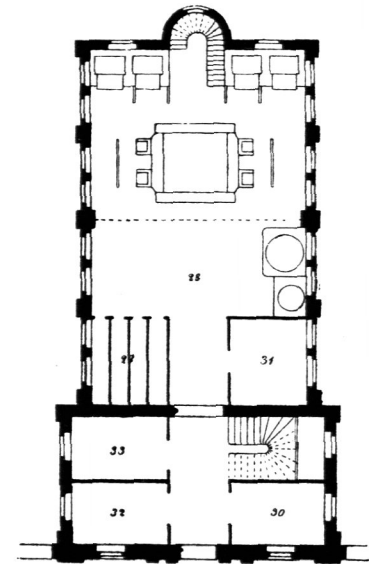
1:1000
0 2 4 6 8 10 20 30 40 50 m

Lageplan.

- E. Bäder für Bemittelte.
- F. Wasch- und Bade-Anstalt für Arme.
- 10. Verfügbar.
- 18. Bleichplätze.
- 19. Häuser zum Wäschelegen.
- 33. Bleichplätze.
- 34. Aborte.

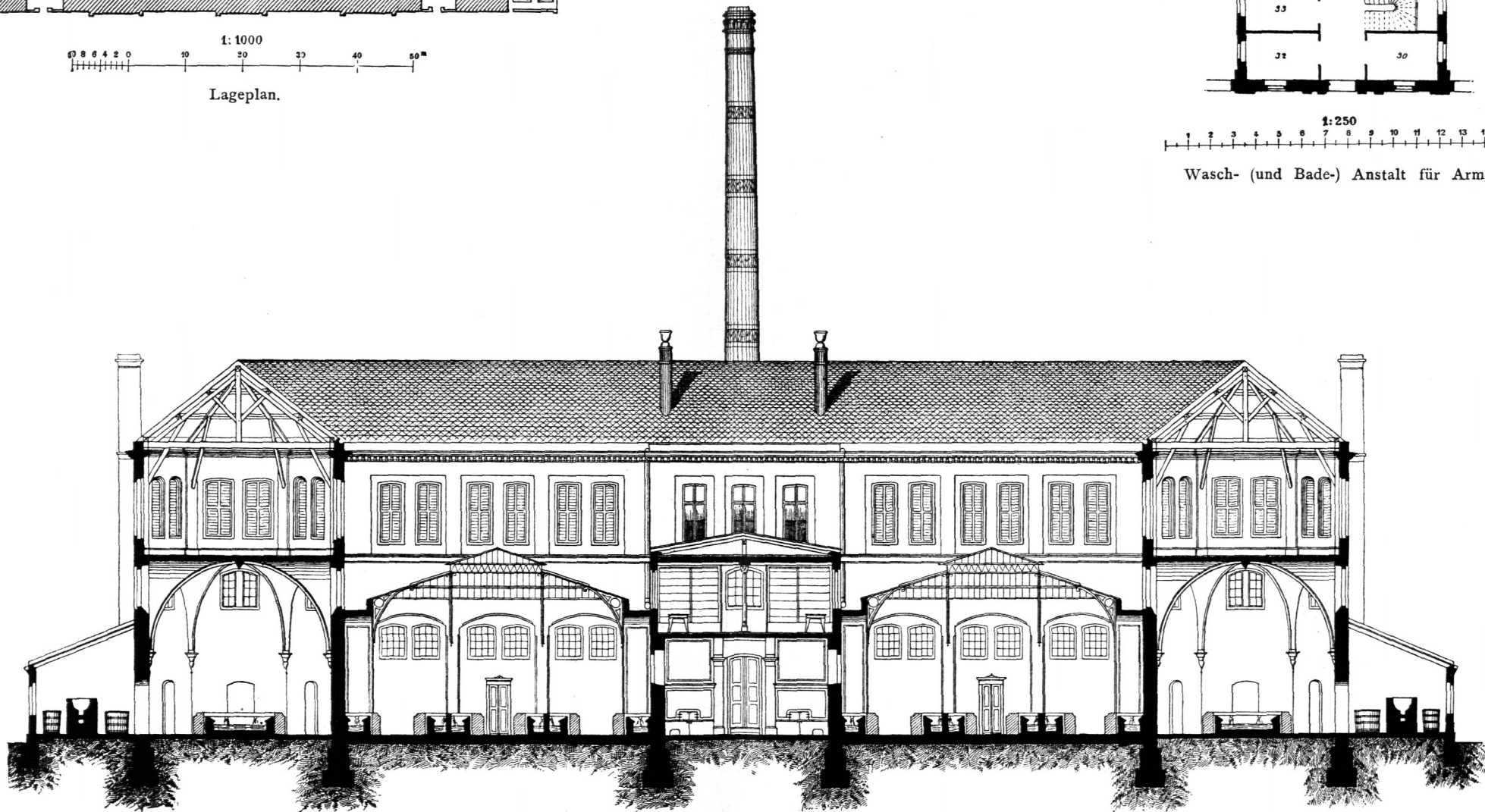
- 28. Waschraum.
- 29. Raum zum Trocknen in heißer Luft.
- 30. Raum zum Aufbewahren der Leinwand.
- 31. Zimmer der Aufseherin.
- 32, 33. Wohnung des Pförtners.

Arch.: Aubray.



1:250
0 1 2 3 4 5 6 7 8 9 10 11 12 13 14 15 m

Wasch- (und Bade-) Anstalt für Arme.



1:250
0 1 2 3 4 5 6 7 8 9 10 11 12 13 14 15 m

Öffentliche Wasch- (und Bade-) Anstalt zu Caën.

Schnitt.