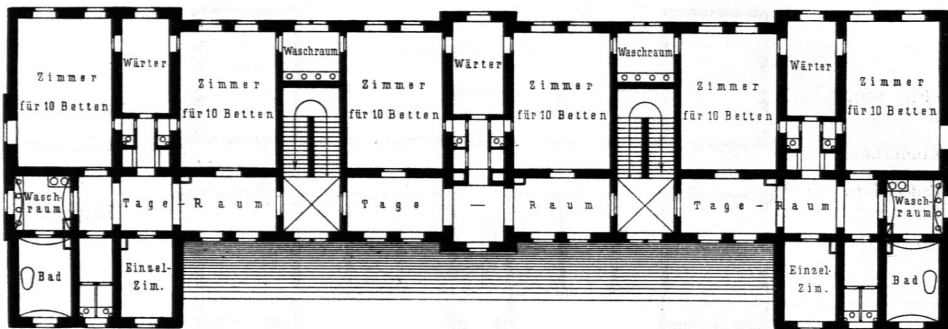


Im Kesselhaufe stehen 6 Dampfkessel mit zusammen 375 qm feuerberührter Fläche und 2 Reserve-Kesselstellen; der Dampfchornstein hat eine Höhe von 41 m.

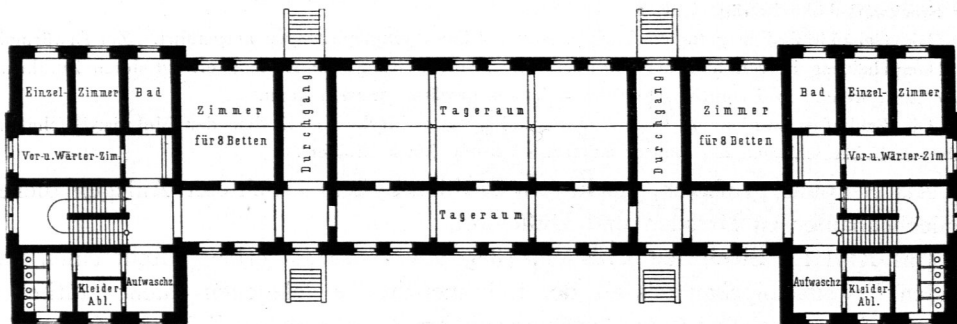
Der Dampf wird für den gefamnten Wirthschaftsbetrieb und eben so für die Beheizung aller neuen Pflegehäuser verwendet, für letztere in verschiedenen Formen, für die Sammelräume als Dampf-Luftheizung

Fig. 101.



Pflegehaus für körperlich Sieche zu Dresden. — I. Obergechofs.

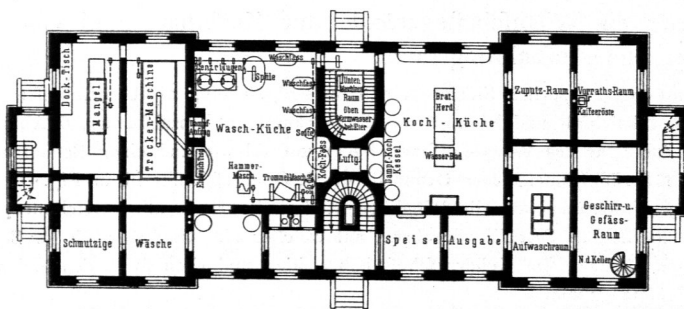
Fig. 102.



Pflegehaus für geistig Sieche zu Dresden. — Erdgechofs.

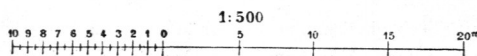
Arch.: Friedrich.

Fig. 103.



Erdgechofs.

Wirtschaftsgebäude zu Fig. 101 u. 102.



mit Drucklüftung, für die Einzelzimmer als Dampf-Wasserheizung, für die Betriebsräume als unmittelbare Dampfheizung; für den Betrieb der Lüftung ist in jedem Pflegehaufe eine 4-pferdige Dampfmaschine aufgestellt.

Die Bedürfnis-Anstalten sind nach dem *Süvern'schen* System mit Desinfection und selbstthätiger Spülung eingerichtet; alle Abwaffer werden in eine Desinfections-Grube zusammengeleitet.