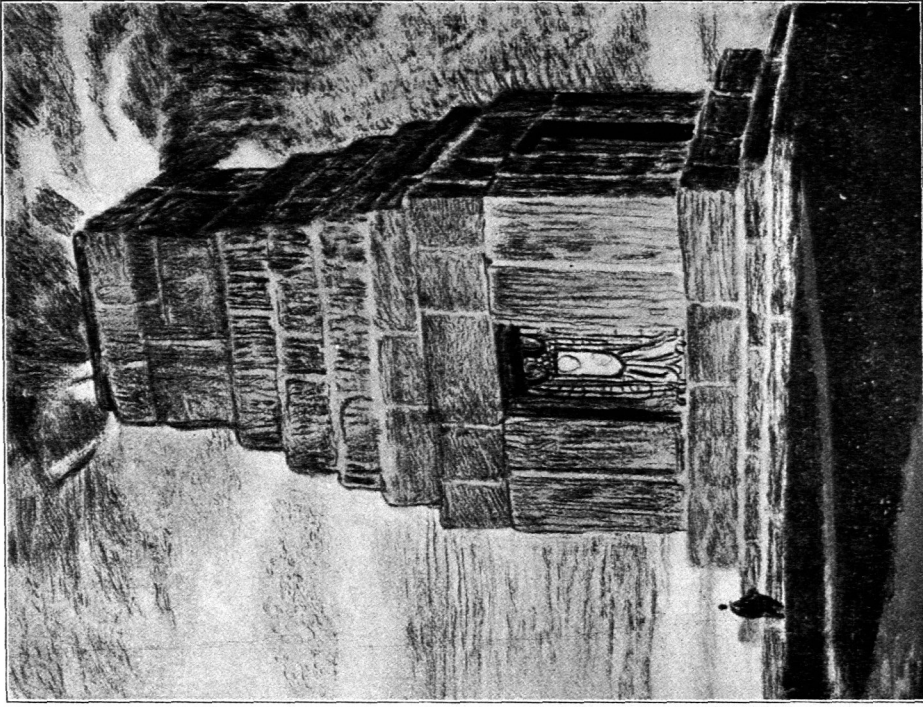


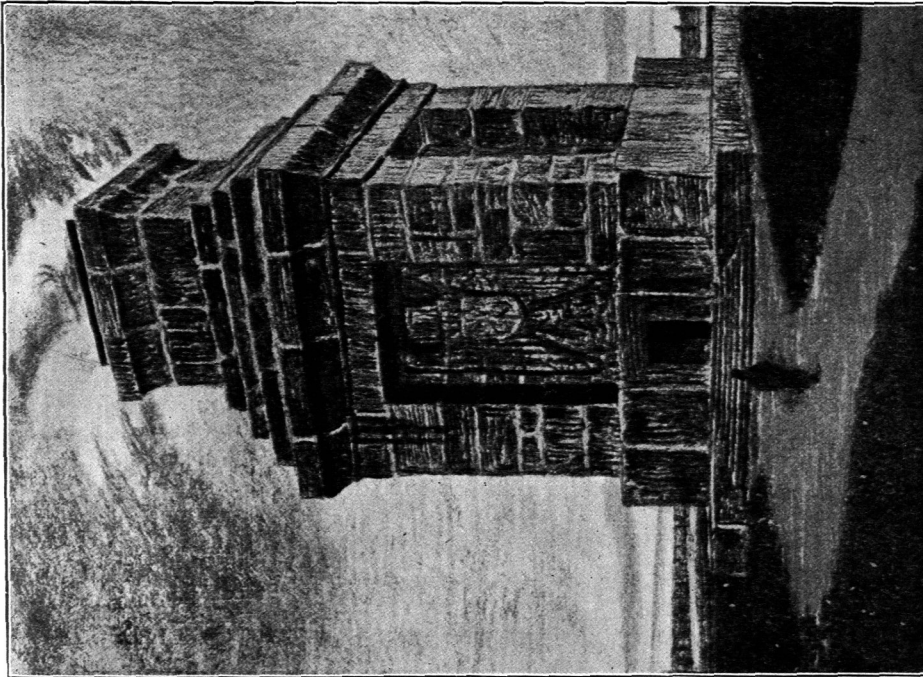
Fig. 376.



Kennwort: »Wootans«.

Preisgekrönte Entwürfe für eine *Bismarck-Säule* von *Wilhelm Kreis*³²¹).

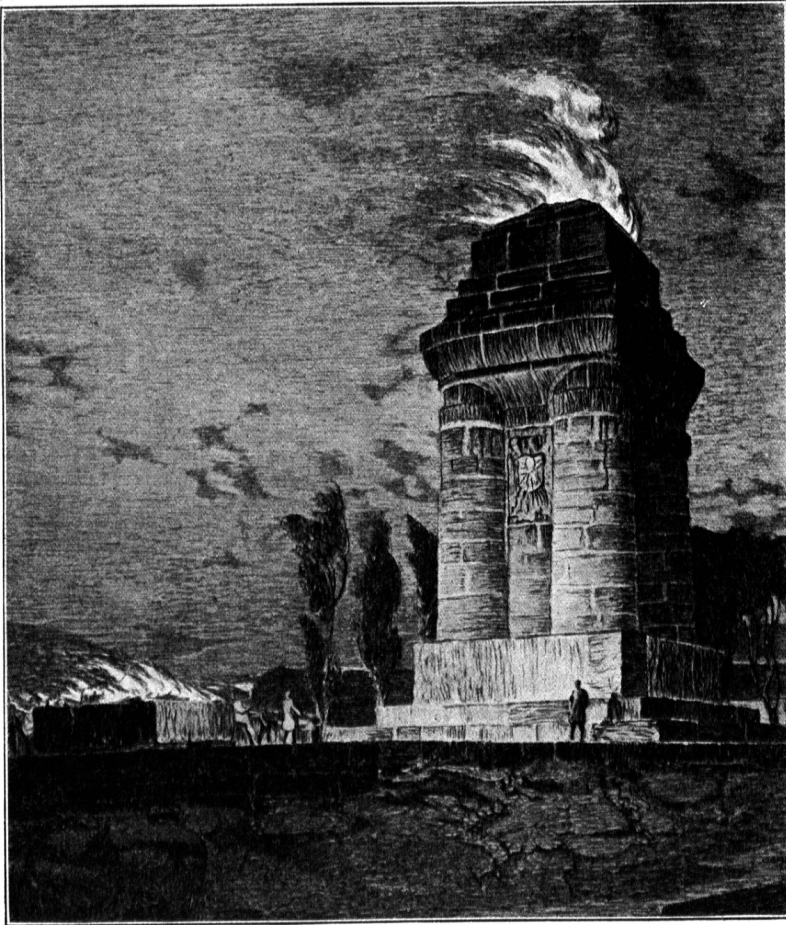
Fig. 375.



Kennwort: »Eroikas«.

³²¹) Fakf.-Repr. nach: NEUMEISTER, A. Deutsche Konkurrenzen. Bismarckfäulen. Leipzig 1899. S. 9 bis 11.

Fig. 377.



Preisgekrönter Entwurf für eine *Bismarck-Säule* von *Wilhelm Kreis*³²¹).

Kennwort: »Götterdämmerung«.

Fig. 378.



Bismarck-Säule bei Erfurt.

Arch.: *Wilhelm Kreis*.