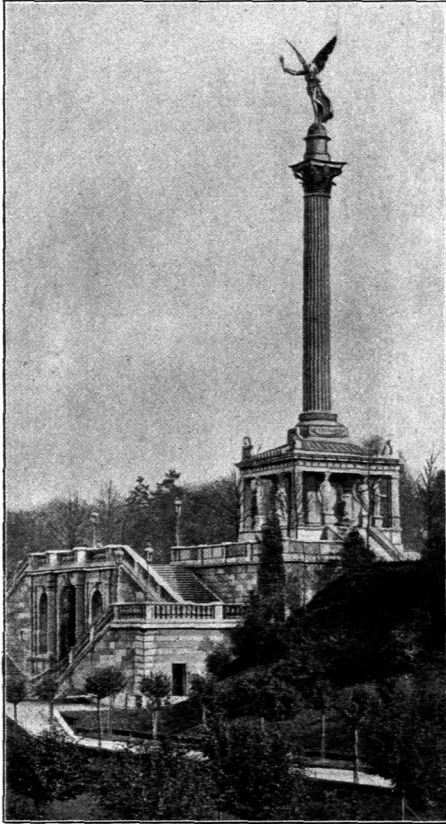


Viktoria selbst ist 8,32 m hoch. Die Kosten betragen 1,8 Mill. Mark; die Einweihung fand am 2. September 1873 statt.

Eine gewisse Verwandtschaft im Aufbau mit der Berliner Siegessäule hat das Siegesdenkmal in der bayerischen Hauptstadt. Das Friedensdenkmal in München, welches im Juli 1899 enthüllt wurde, erhebt sich in den Isaranlagen rechts der Isar, in der Achse der Prinzregentenstraße und als ihr Abschluß (Fig. 70). Es wurde von der Stadt München und der Prinz-Regent-Luitpold-Stiftung für eine Summe von etwa 150 000 Mark errichtet. Das Denkmal hat die Form einer Siegessäule auf quadra-

423.
Andere neuere
Denksäulen
in
Deutschland
und
Oesterreich.

Fig. 70.



Friedenssäule auf der Prinz-Regenten-Terrasse zu München.

Bildh.: Düll, Pezold & Hellmaier.

Fig. 71.



Phot. L. Schaller, Stuttgart.
Jubiläumsäule
auf dem Schloßplatz
zu Stuttgart.

tischem Hallenunterbau und steigt bis zu einer Gesamthöhe von 37,50 m an. Es ist ein gemeinsames Werk der Bildhauer *Heinrich Düll*, *Georg Pezold* und *Max Hellmaier* in München.

Eine antike Halle auf erhöhtem Unterbau aus Muschelkalk springt rings um den inneren Sockel der Säule in quadratischer Anordnung vor. Das Dach ist flach; es lehnt sich im oberen Teile seiner geringen Neigung an die 2 m im Geviert messende Basis der Säule; an feinen Ecken erheben sich Trophäen antiker Rüstungen; der Architrav des Steingebälkes zeigt Löwenköpfe nach dem Vorbilde antiker Tempelbauten. Acht weibliche Karyatiden sind als Mittelträger der Bedachung angeordnet, jede von ihnen anders gestaltet, jedoch sämtliche einheitlich in Stil und Eindruck. In reicher, fließender Gewandung und schönem Gliederbau halten sie in leichter, anmutiger Bewegung Embleme des Friedens in den Händen, Kränze, Lorbeerzweige und Füllhörner. Sie erinnern an ihre Schwestern vom Erechtheion, mit denen sie die schöne statuarische