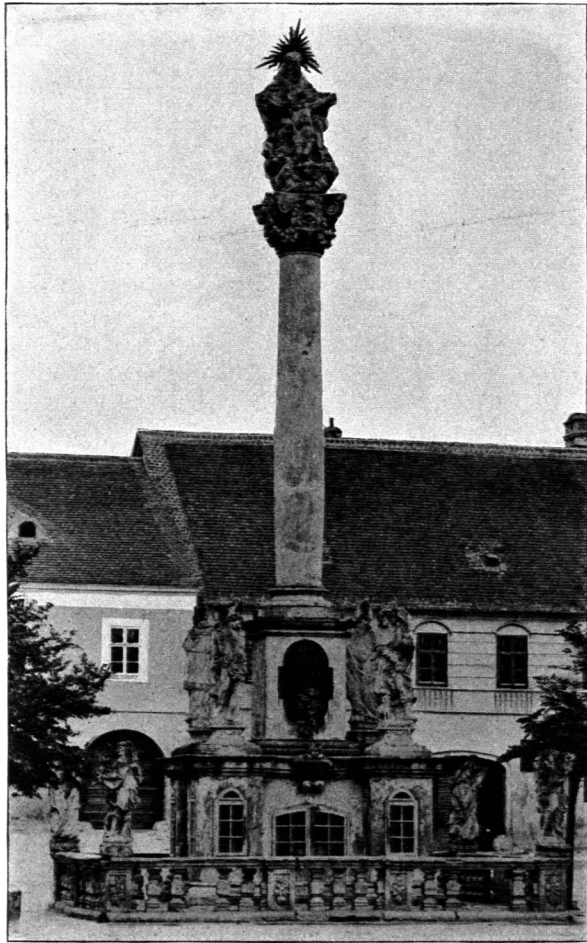


gestalten. *Johann Georg Bendel* errichtete auf dem Altstädter Platz in Prag zur Erinnerung an die Befreiung Prags von den Schweden 1650 eine Denkfäule der Immaculata, gleichfalls in der Art derjenigen des Münchener Marienplatzes. Von demselben Künstler ist auch die 1676 bei dem Brückenturm der Prager Altstadt gefetzte *Wenzel-Säule*. An Stelle der Engel besitzt die Marienfäule auf dem Großen Platz in Brünn 4 Heilige, ist aber im übrigen gleichfalls eine auf einem quadra-

Fig. 66.



Pestfäule zu Mittelbach.

tischen Unterbau mit umgebender Balustrade sich erhebende korinthische Säule mit Marienstatue. Die Form einer gewundenen korinthischen Säule hat die 21 m hohe Marienfäule auf dem Niederring in Olmütz; sie wurde 1716 durch *Wenzel Rander* errichtet und ist von einer Marienstatue gekrönt; ihr Fuß ist von Wien entlehnt. In ihren übrigen Teilen hat auch sie Verwandtschaft mit den eben genannten Säulen. Im Jahre 1679 wurde auf dem St. Jakobsplatz in Laibach eine Marienfäule mit Heiligenfiguren errichtet, die der Bildhauer *Wolf Weissenkirchner* entworfen hatte. Die Pestfäule zu Mittelbach in Niederösterreich (Fig. 66), welche im XVII. Jahrhundert aus Anlaß des Erlöfchens der Pest auf dem Stadtplatze