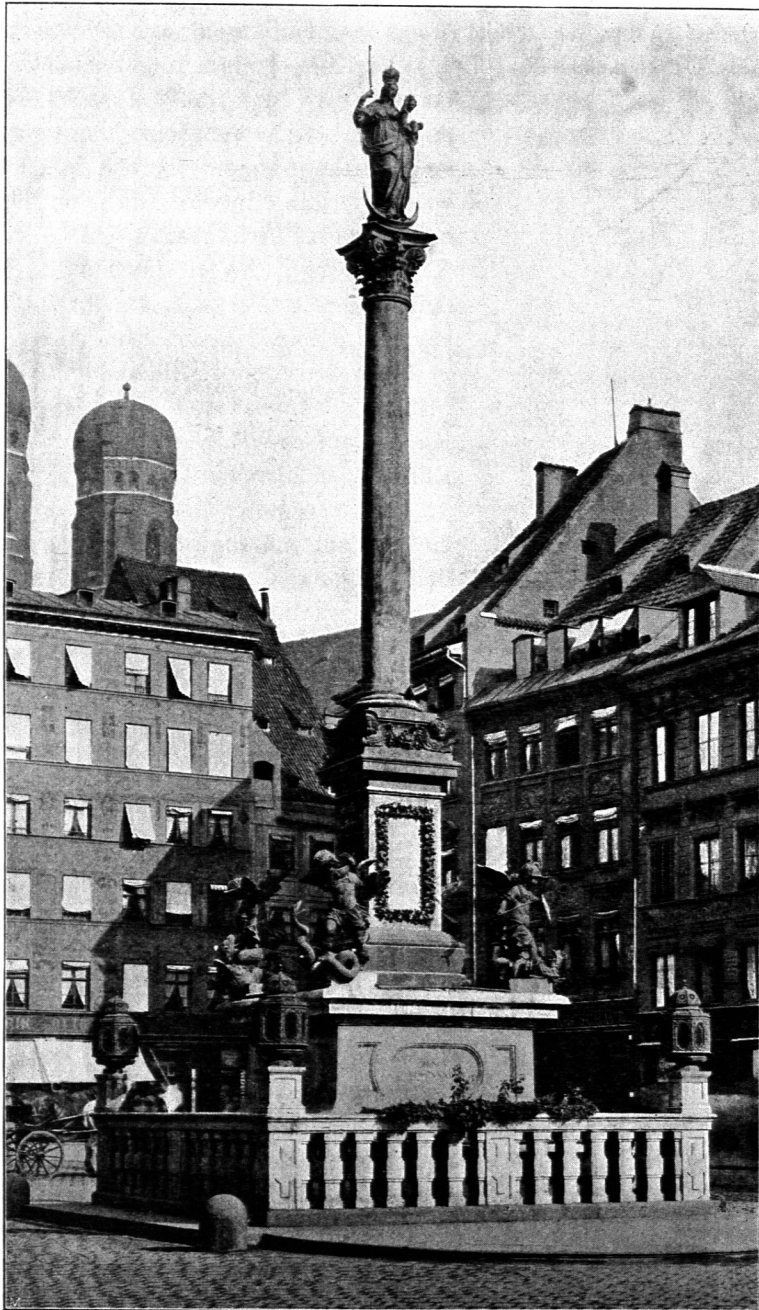


Pestdenkmälern von dem Aufhören der Pest oder von Gelübden der Herrscher. In den lateinisch geschriebenen Topographien heißen sie »*Colossi*«; es scheint aber,

Fig. 64.



Mariensäule zu München.

Bildh.: *Peter Candid.*

dafs diese Bezeichnung ein Sammelbegriff für die Säulen sowohl wie für die Obelisken war. Im künstlerischen Werte gehen diese Säulen wie auch die Pestobelisken bis auf die unterste Stufe herunter. Das bedeutendste Werk dieser Art besitzt Bayern.