

das Medaillonbildnis des Kaisers. Da Norderney die Mittel für das Denkmal allein nicht aufzubringen vermochte, so sollten die einzelnen Bausteine aus den verschiedenen deutschen Ortshchaften gestiftet

Fig. 52.

Grab des *Kyros* bei Mescheb-i-Murghab.

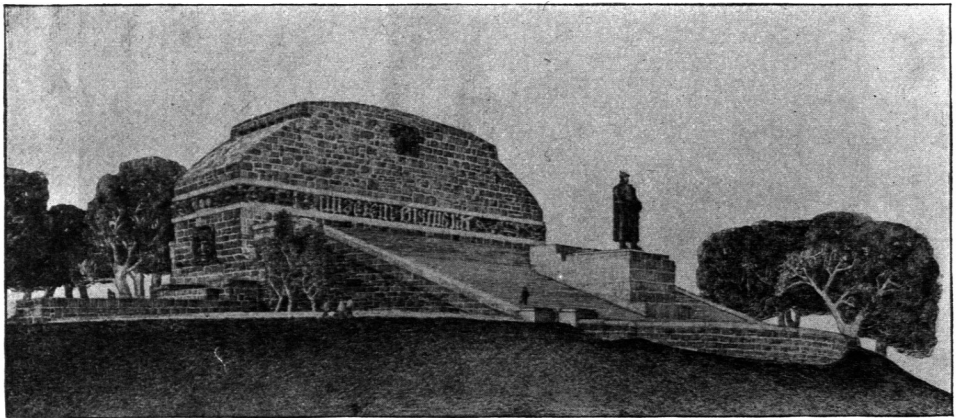
werden. Die strukturelle Behandlung des Obelisken, als aus rauhem Boffagemauerwerk gefchichtet, war ein Mittel, die naturgemäße Ungleichheit der gestifteten Steine künstlerisch zu verwerten.

4) Maufoleen primitiver Form.

403.
Dolmen.

Vielleicht ist die primitivste Form des Maufoleums in den Dolmen, den megalithischen Denkmälern der vorgeschichtlichen Zeit, zu finden. Denn diese Denkmäler sind vermutlich nicht schlechthin Gräber, sondern haben vielmehr, wie *Krä-*

Fig. 53.

Entwurf für das *Bismarck*-Denkmal zu Hamburg von *O. Eggeling*.

*mer*¹⁵⁸⁾ als Hypothese ausführt, den Charakter hervorragender Grabmäler, von Familien- oder Erbbegräbnissen, und ihre Errichtung gehörte dann wohl zu den Vorrechten der Besitzenden, in reichster Ausbildung zu denjenigen der Fürsten. Der wesentlichste Bestandteil jedes Dolmen ist die Steinkammer, welche entweder rund

¹⁵⁸⁾ In: *Centrabl. d. Bauverw.* 1893, S. 357.