

Die erstere Halle stellt einen zweigeschossigen, kuppelbekrönten Bau von kreisrunder Form dar. Die beiden Gefchoffe sind zur Aufnahme von Urnen bestimmt. Für die Aufstellung der

Fig. 362.

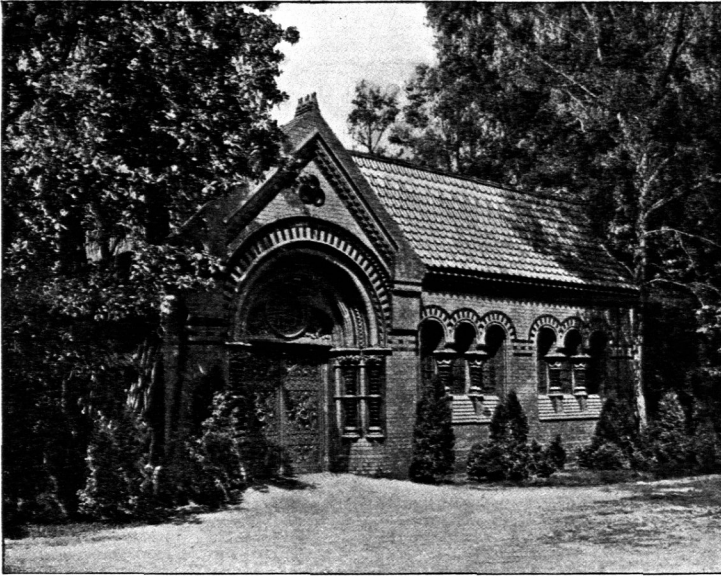
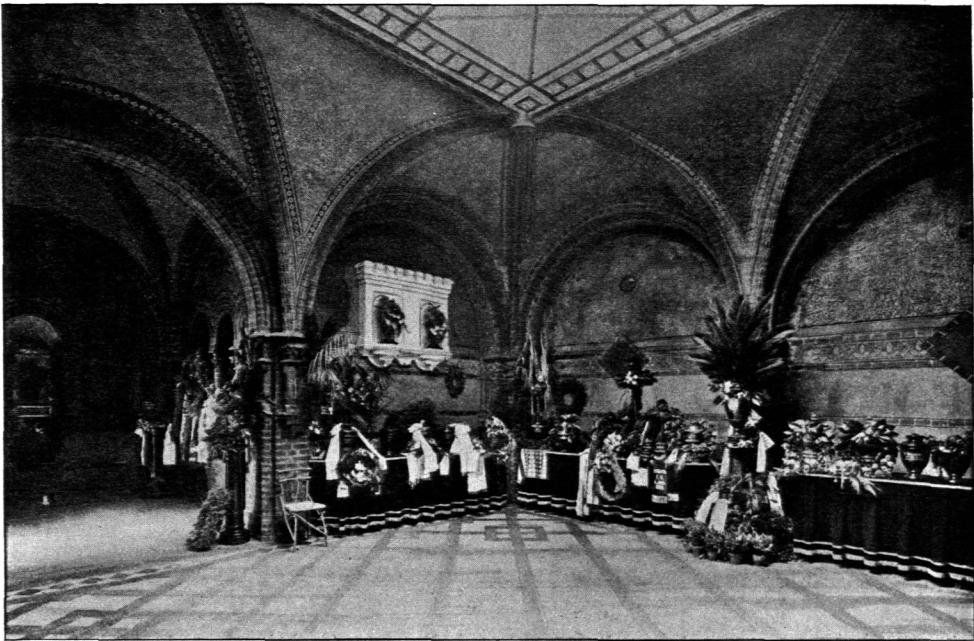


Schaubild.

Fig. 363.



Innenansicht.

Urnenhalle im Treptower Park bei Berlin¹⁷⁰⁾.

letzteren sind an den Wänden eiserne, bronzierte Konsolstützen in 5 übereinander liegenden Reihen, auf welchen hell gehaltene, 30 cm breite Marmorplatten ruhen, angebracht. In den beiden Gefchoffen können ca. 800 Urnen beigesetzt werden.