

Preußen für die Zwecke der Feuerbestattung aus öffentlichen Mitteln errichtet worden ist (Fig. 354 bis 357¹⁶⁷).

Fig. 359.

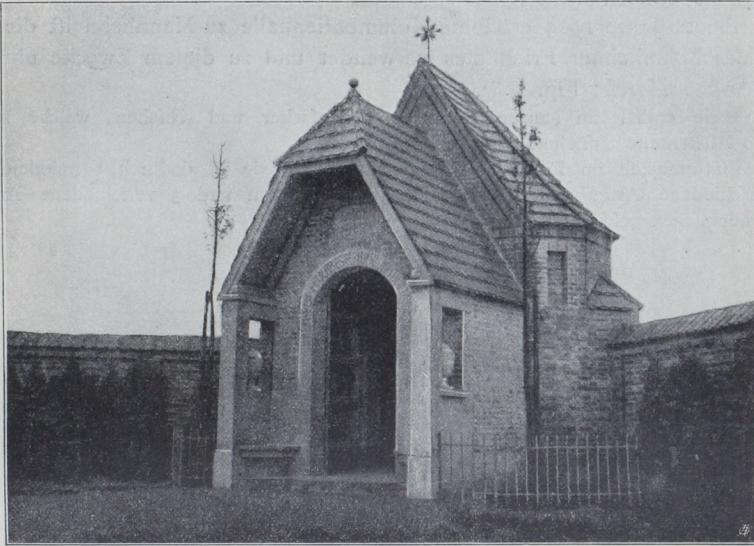
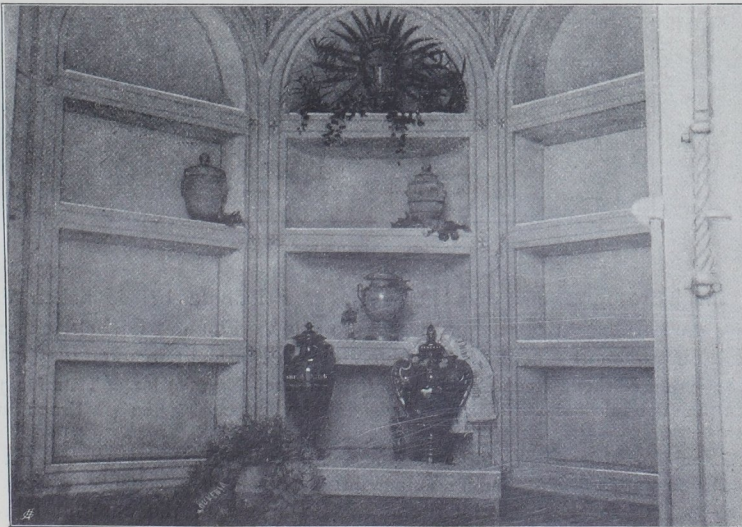


Schaubild.

Fig. 360.



Innenansicht.

Urnenhalle auf dem Schwabinger Friedhof bei München¹⁶⁸).

¹⁶⁷) Nach: Phönix 1902, S. 377—378 — und: Kunst und Architektur etc., Bd. I, Taf. 23.