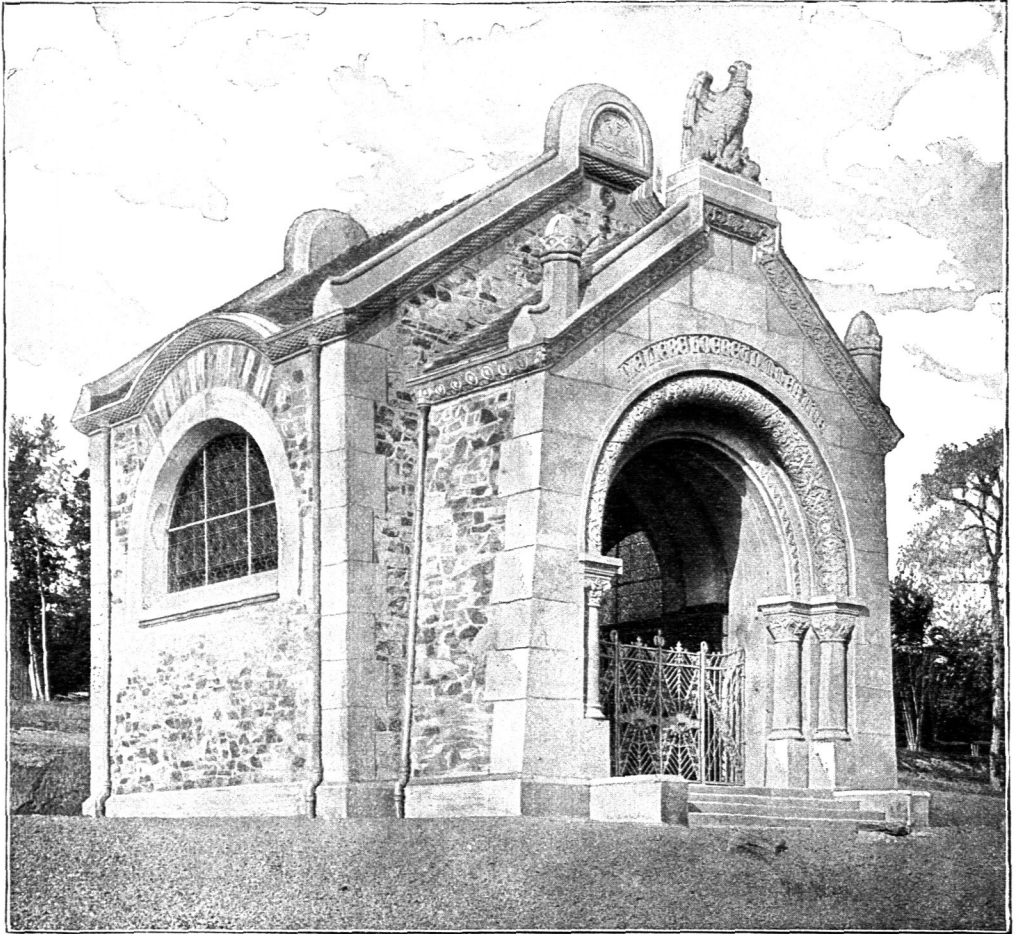
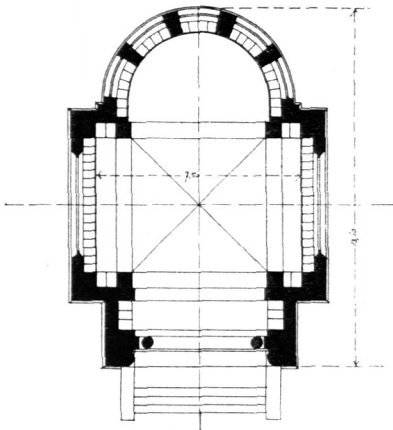


Fig. 354.



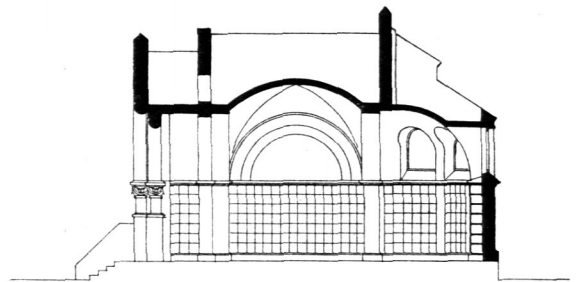
Anficht.

Fig. 355.



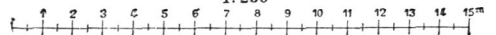
Grundriss.

Fig. 356.



Längenschnitt.

1:250

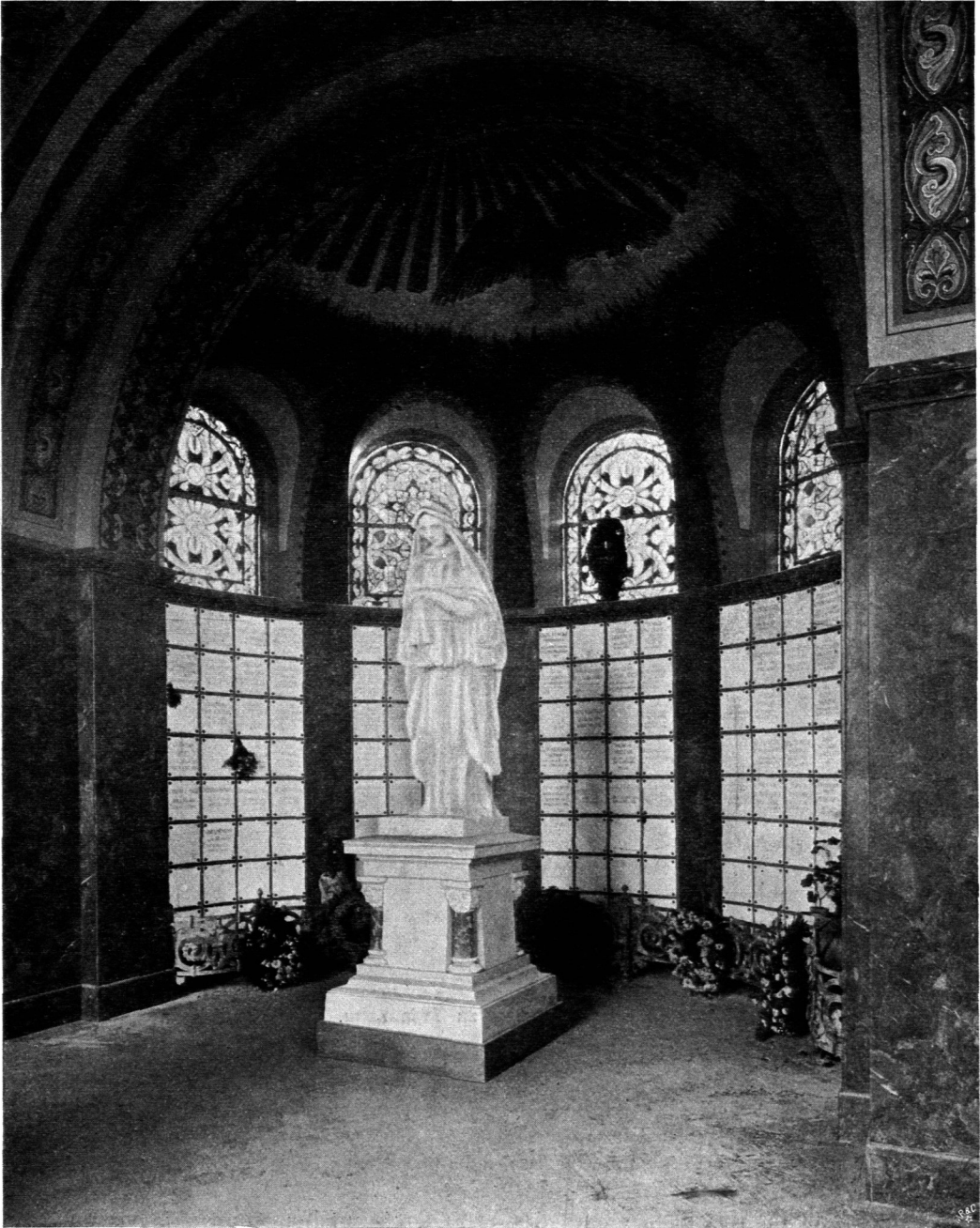


Arch.: F. Genzmer.

Neue Urnenhalle auf dem Friedhofe zu Wiesbaden<sup>167)</sup>.

in der Nähe des Krematoriums und inmitten des Urnenhaines gelegenen besonderen Gebäudes, bzw. einer Halle vorgezogen. Solche freistehende Kolumbarienhallen

Fig. 357.



Urnenhalle zu Wiesbaden <sup>167</sup>).

sind bereits in vielen deutschen Städten errichtet worden. Von besonders großen Abmessungen entstanden aber derartige Hallen in Städten, welche keine Leichen-