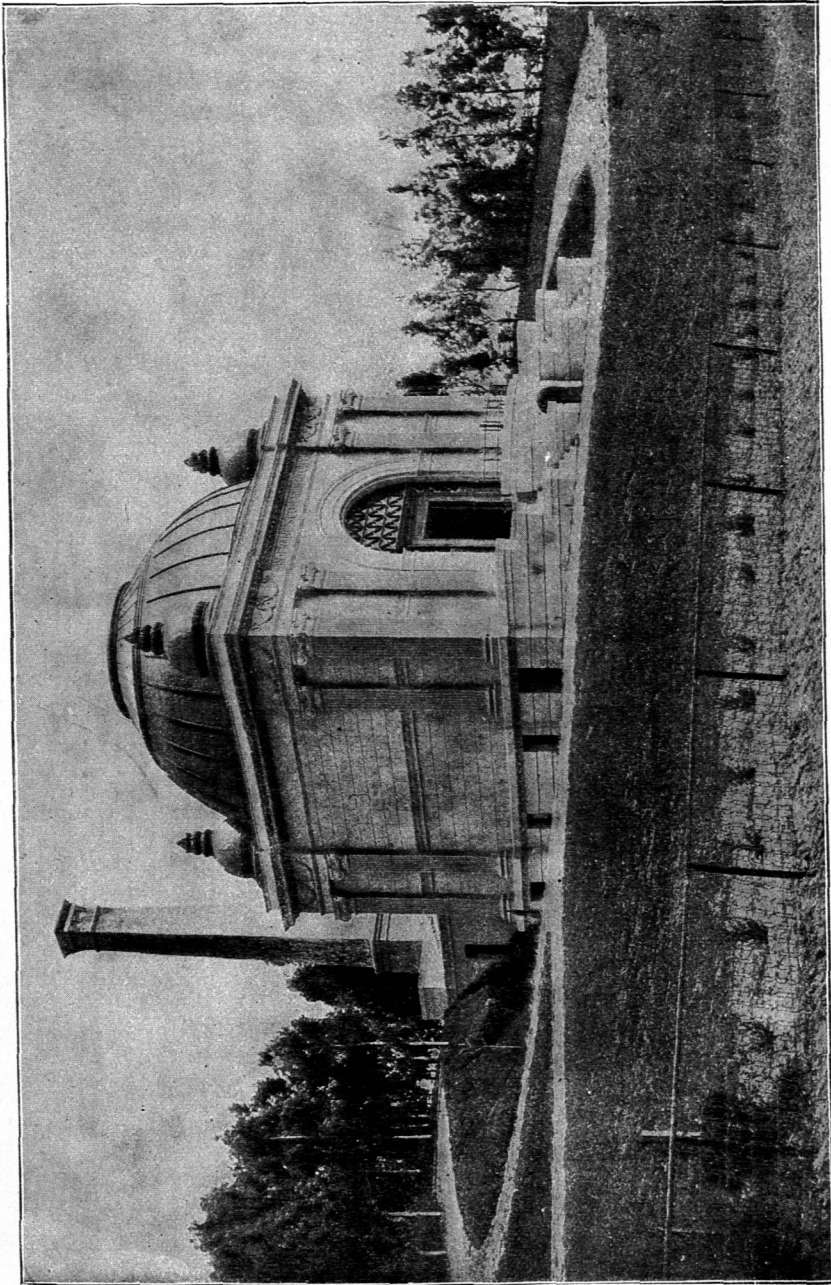


Ofen nach Bauart *Toisoul & Fradet* versehenes Krematorium eröffnet werden. In Japan bestehen seit längerer Zeit zahlreiche Leichenverbrennungshäuser, die jedoch, was ihren Bau, ihre Einrichtungen und die in Verwendung stehenden Ofenk-

Fig. 342.



Leichenverbrennungshaus zu San Francisco 1890.

struktionen betrifft, im Vergleich mit den europäischen und amerikanischen Feuerhallen viel zu wünschen übrig lassen. Auf jeden Fall steht Japan unter den asiatischen Ländern an der Spitze der Feuerbestattungsbewegung.