

Kapelle zur Aufnahme der für die Trauerfeierlichkeiten bestimmten Kanzel erhöht angelegt worden ist. Im Untergeschoß ist der Verbrennungsraum mit den Oefen (Bauart *Venini*) und ein Vorbereitungsraum untergebracht.

Mit dem kapellenartigen, aus Granit errichteten Einäfscherungsgebäude zu Chicago (Fig. 344 u. 345<sup>161</sup>) schließt die Reihe der erlebten Bauwerke der Feuerbestattungskunst Amerikas ab.

Fig. 340.

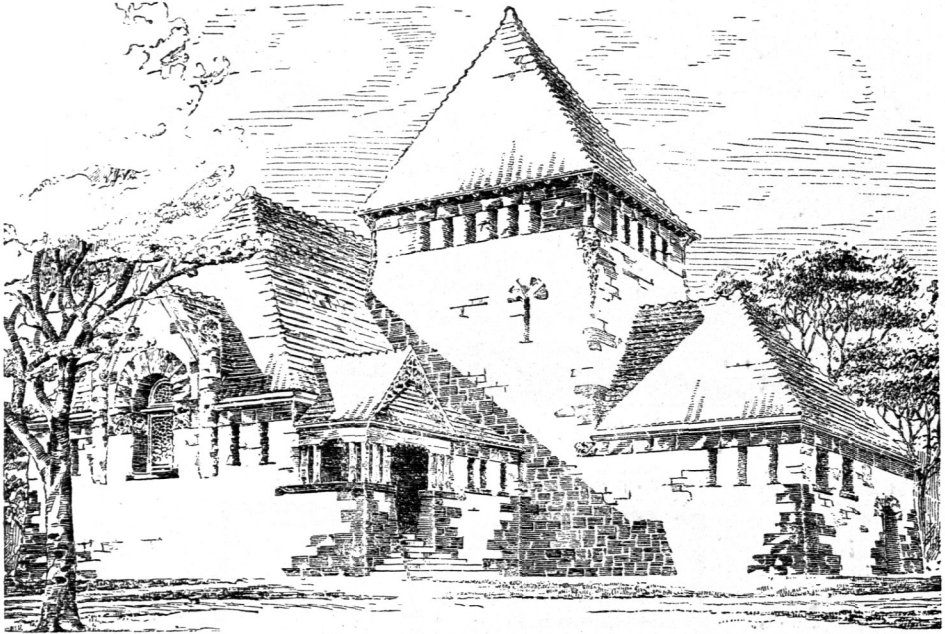


Schaubild.

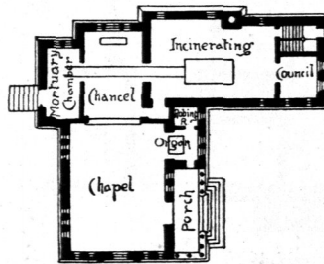


Fig. 341.

Grundriß.

Leichenverbrennungshaus mit Kapelle zu Buffalo<sup>168</sup>.  
(New York.)

239.  
Asien.

Wie schon in Art. 235 (S. 288) berichtet, bietet Asien, das klassische Land der Feuerbestattung, die zahlreichsten Beispiele der Einäfscherungen, denen die Bekenner der buddhistischen Lehre in den meisten Fällen obliegen, aber in einer nur ganz ursprünglichen Weise — ohne dafs zu diesem Zwecke besondere Gebäude errichtet wären.

Am meisten und vollkommensten wird die Feuerbestattung in Japan und Ostindien geübt. Im letzteren Lande soll demnächst in Kalkutta ein mit einem

161) Fakf.-Repr. nach: Kunst und Architektur etc., Bd. I, Taf. 17.