

Spezia, Novara, Florenz, Livorno, Afti, Pifa, Alexandria, Como, Turin, Mantua, San Remo, Verona, Bologna, Modena, Venedig, Spoleto, Perugia, Siena, Brà und Ferrara.

Weder die architektonische Ausgestaltung und die inneren Einrichtungen der

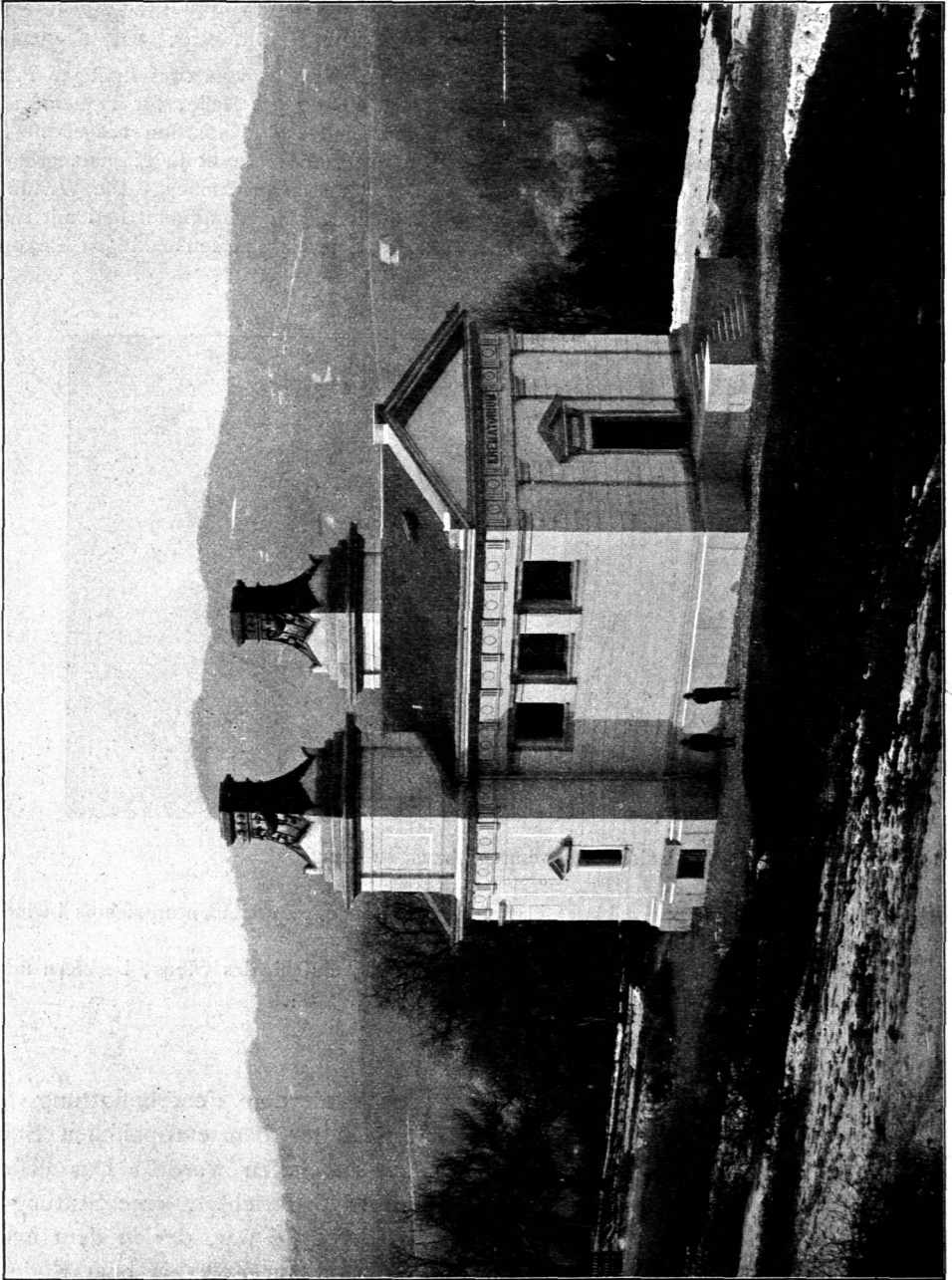


Fig. 301.

Schaubild 144).  
Arch.: Pfeiffer.

italienischen Leichenverbrennungshäuser, noch ihre Ofenkonstruktionen bieten irgend etwas Hervorragendes. Ausser dem würdigen Mailänder Feuerbestattungstempel stellen die anderen Krematorien meist unansehnliche einfache Gebäude dar, in denen die erforderliche Anzahl von Nebenräumen auf das Mindestmaß herab-