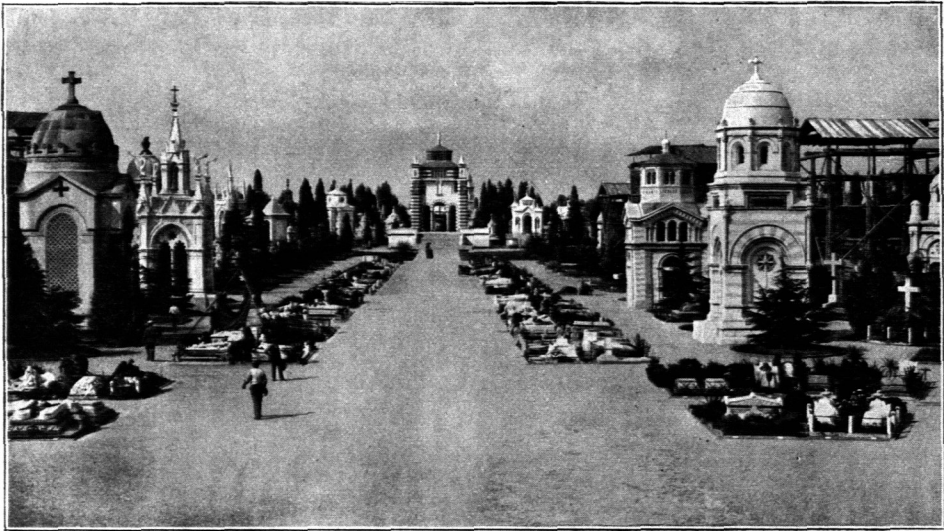


Fig. 189.



Gefamtanfsicht.

Leichenverbrennungshaus.

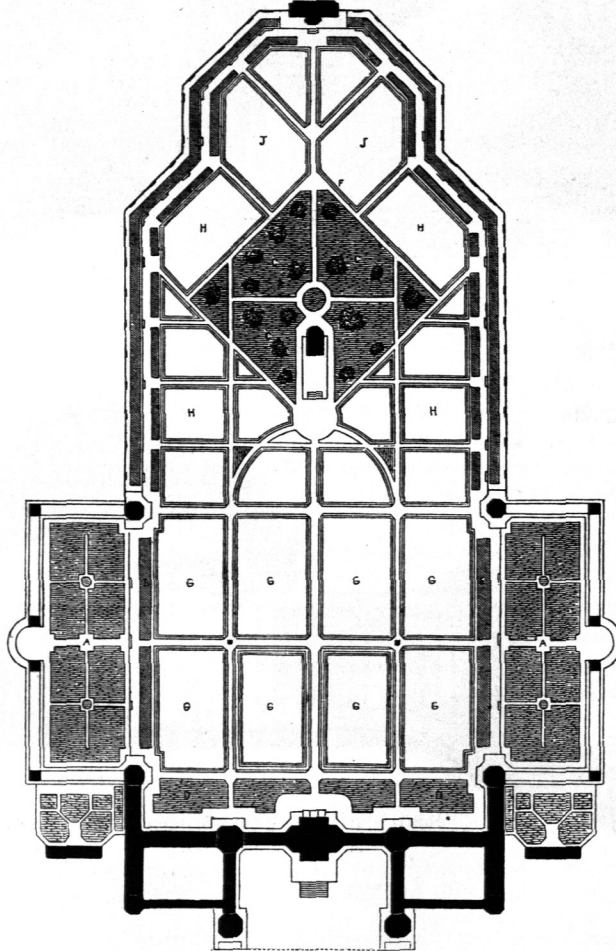


Fig. 190.  
Lageplan<sup>91)</sup>.

Arch.:  
Maciacchini.

A, B. Höher gelegene freie Hügelgräber mit Denkmälern.  
 C. Nekropolis mit Maufolecn.  
 D, E, F. Einzelgräber mit bechränktem Turnus (10 bis 30 Jahre).  
 G, H. Gräber der Unbemittelten mit Nummersteinen.  
 J. Refcrve.

10 0 50 100 200<sup>m</sup>

Campo Santo zu Mailand.