

Zwischen den beiden Portalen des Haupteinganges ist die Friedhofskapelle gelegen, an die rechts und links zwei Leichenhallen angegeschlossen sind. Außerhalb der Einfriedigung an der Chauffeestraße befinden sich das Wohnhaus für den Friedhofsgärtner, das Gewächshaus und

Fig. 131.
Eingangseite
des Leichenhauses.

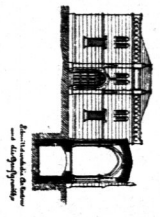


Fig. 132.
Ansicht von der Straße aus.

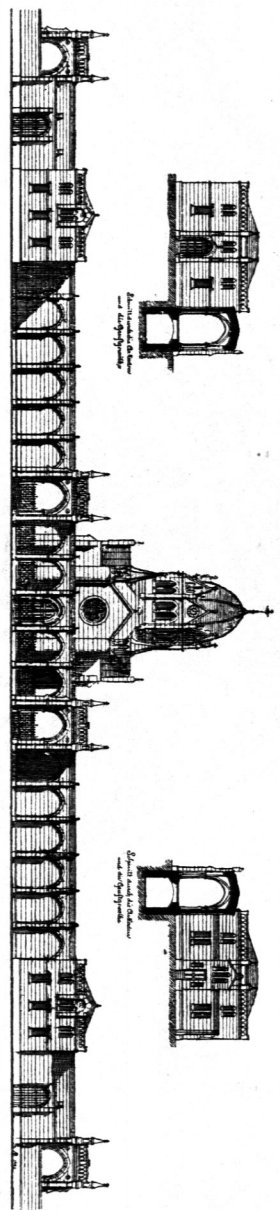


Fig. 133.
Hofseite
des Leichenhauses.

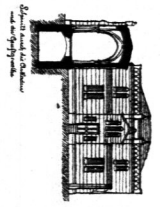


Fig. 134.
Obergeschoss
des
Leichenhauses.

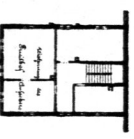
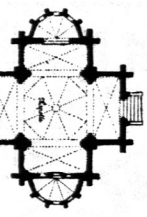
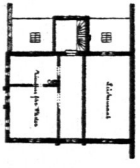


Fig. 135.
Obergeschoss
des
Verwaltungsgebäudes.

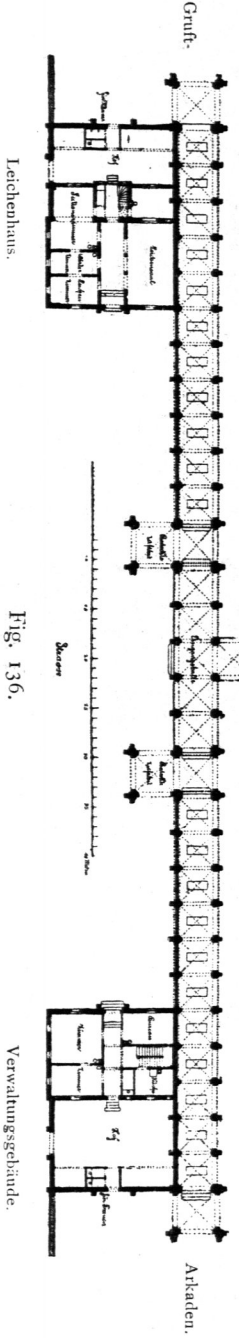


Fig. 136.
Pragfriedhof bei Stuttgart (7).
Ursprüngliche Gestalt.
Arch.: Boyer.

das Stallgebäude. Das Gärtnerhaus enthält 3 Zimmer und Küche nebst Zubehör. Das Gewächshaus ist in einen Heizraum, ein Vermehrungshaus, ein Warmhaus und das temperierte Haus eingeteilt. — Die Gesamtkosten der Friedhofanlage betragen 422 200 Mark.