

Tropfwasser undichter Hähne profitire und das vor der Abflufsöffnung befindliche Becken stets leicht rein gehalten werden kann, ist über jeder Einflufsöffnung ein Zapfhahn anzubringen. Das Becken selbst muß vollständig undurchlässig sein.

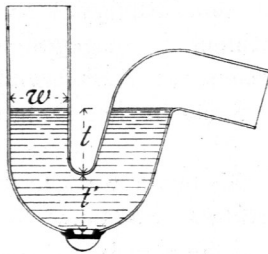
Zu einer guten Einflufs- oder allgemein gefagt, Ausflufs-Construction bei Hausentwässerungs-Anlagen gehören sonach drei Schutzvorkehrungen:

- 1) ein Wasserverschluß unmittelbar unterhalb der Abflufsöffnung;
- 2) ein unabhebbarer enger Rost oder ein Sieb an der Abflufsöffnung, und
- 3) ein jederzeit Wasser gebender Zapfhahn über der Abflufsöffnung.

Die Verschlüsse werden zumeist aus Bleiplatten hergestellt, die bei ganz solider Ausführung vom Rohrleger selbst in die schickliche Form gebracht, zumeist aber fabrikmäßig hergestellt (gepreßt) werden und dann meist ungenügende Wandstärke erhalten. Die Verschlüsse haben gewöhnlich die halbe S-Form (Siphon), wie Fig. 206, 208, 209 u. 210 zeigen. Ihre Weite beträgt 50 mm, bei Wachs-Toiletten

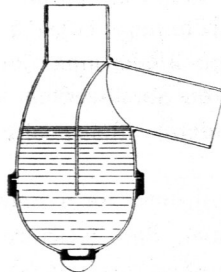
212.
Wasser-
verschlüsse.

Fig. 206.



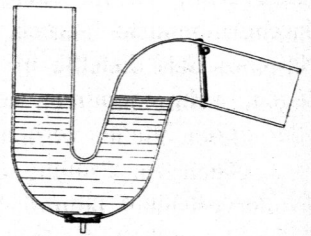
Gewöhnlicher Blei-Siphon.
 $\frac{1}{6}$ n. Gr.

Fig. 207.



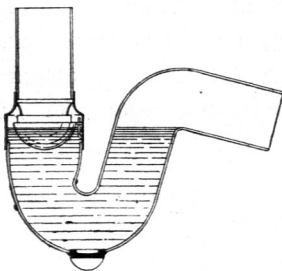
Flaschenverschluss von
Brandeis. — $\frac{1}{7}$ n. Gr.

Fig. 208.



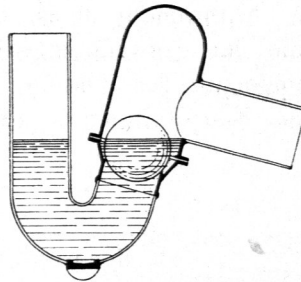
Wasserverschluß von Zeitler.
 $\frac{1}{7}$ n. Gr.

Fig. 209.



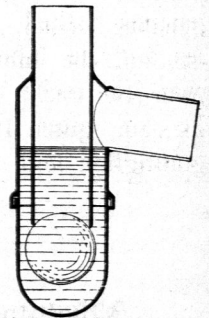
Wasserverschluß mit
Schwimmventil. — $\frac{1}{6}$ n. Gr.

Fig. 210.



Wasserverschluß mit Gummi-
kugel. — $\frac{1}{6}$ n. G.

Fig. 211.



Wasserverschluß
von Bower. — $\frac{1}{7}$ n. Gr.

und Piffoir-Becken 40 bis 30 mm. Die Verschlüsse werden unten mit Reinigungsöffnungen versehen, die bei Badewannen überflüssig und schädlich sind, weil deren Verschlüsse meist in der Balkenlage angeordnet werden müssen. Die Tiefe des Verschlusses t (Fig. 206) muß wenigstens 50 mm betragen; die Tiefe t' muß allemal gleich der Weite w des Verschlusses sein, damit derselbe sich selbst rein erhalte und keine Ablagerungen in ihm sich ansammeln können.

Von den zahlreichen Formen derartiger Verschlüsse mögen hier die folgenden vorgeführt und kurz beschrieben werden.