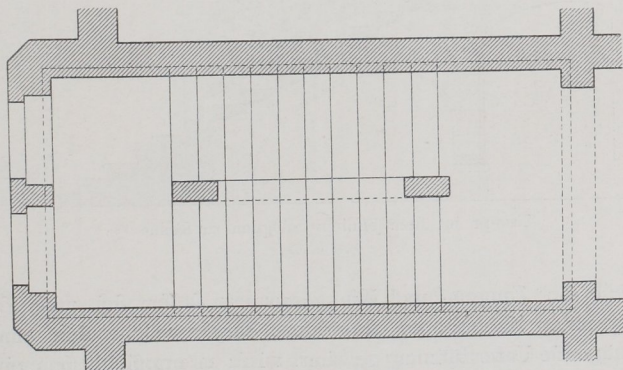
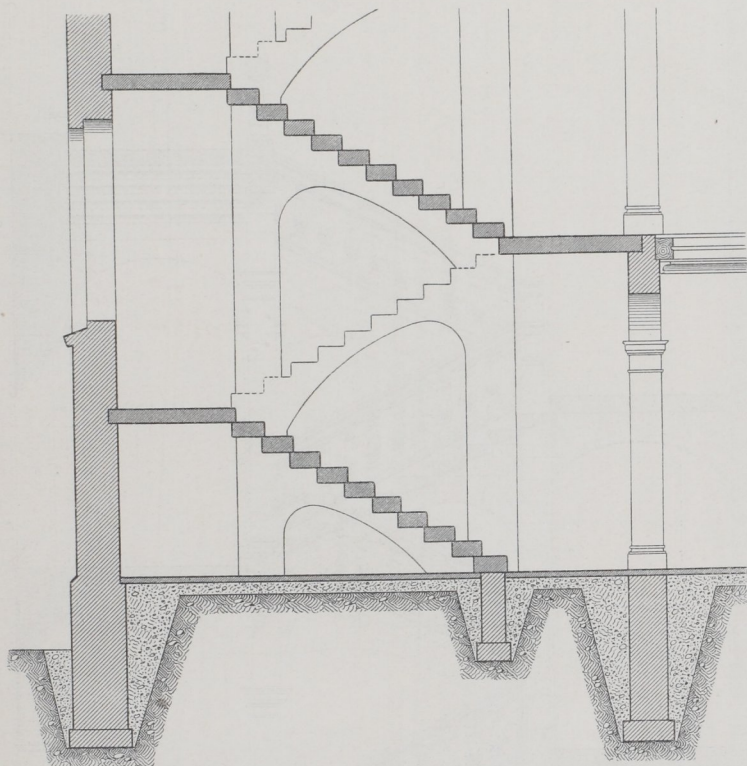


Falls nur dünne Platten zur Verwendung kommen können, läßt sich der Treppenabatz mit Hilfe zweier Kreuzgewölbe unterwölben. Ein solcher Fall ist in Fig. 135 zur Darstellung gelangt.

Fig. 140.



$\frac{1}{75}$ n. Gr.

³⁰⁾ Facf.-Repr. nach: *Encyclopédie d'arch.* 1874, Pl. 190 u. 236.

³¹⁾ Facf.-Repr. nach ebendaf. 1878, Pl. 534.