

getheiltes [0,472 m hohes, 0,49 m tiefes] Epistylion aus drei über den Mittelsäulen auf einander stossenden Marmorbalken hin, von einem Gliede

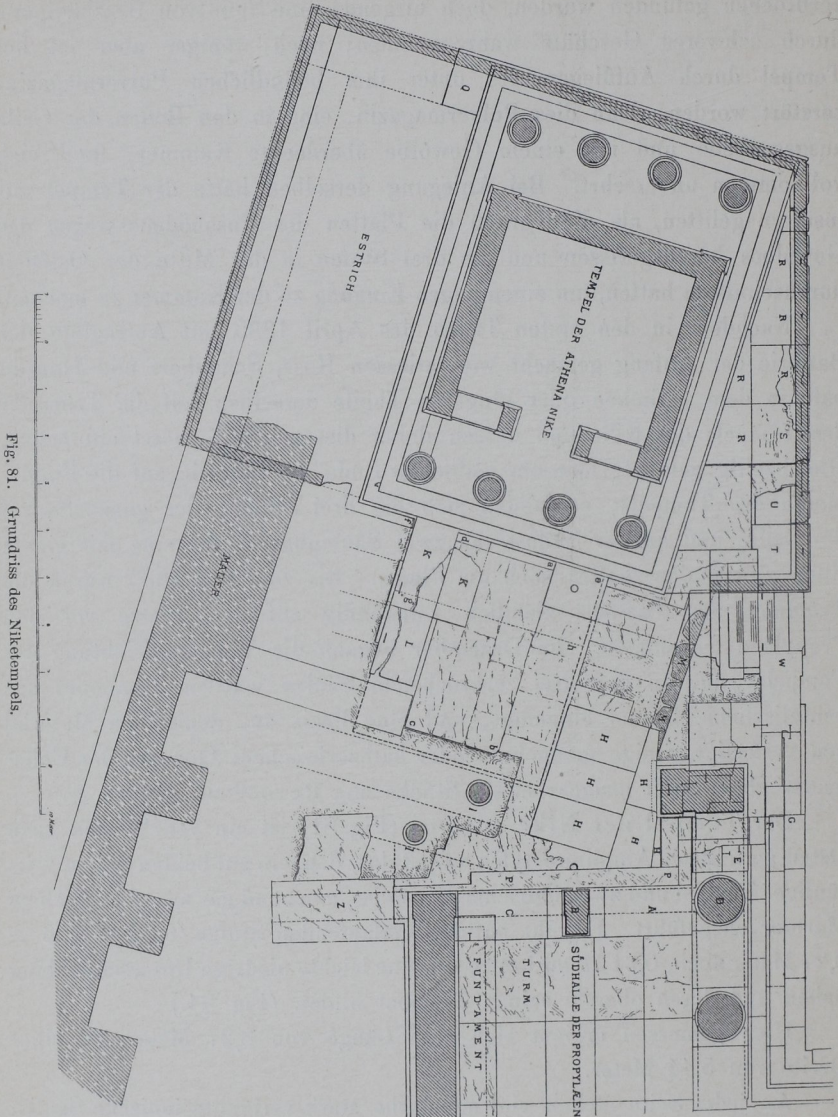


Fig. 81. Grundriss des Niketempels.

gekrönt, das aus einem Rundstab, einem darüber befindlichen Kymation und den Abschluss bildender Lysis mit kleinem Plättchen besteht.

Darauf folgt der Fries, 0,448 m hoch, 0,40 m tief, und hierauf das Geison [ohne Zahnschnitt] von 0,246 m Höhe.