

Schlüter, wie jene am Portal III des Schlosses. Sie dürften Weihenmeyer oder einem anderen deutschen Barockkünstler zugehören (Fig. 58).

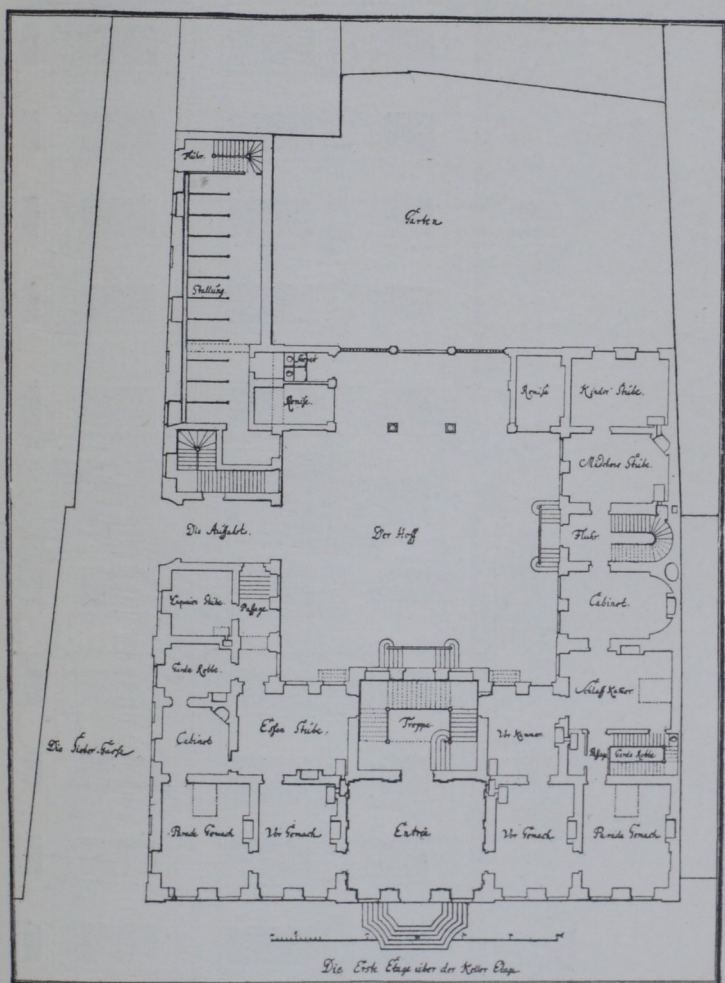


Fig. 58. Kreuz'sches Palais zu Berlin. Nach einem alten Plan. 168)

Im Inneren hat sich die stattliche Holztreppe mit ihren Schnitzereien, sowie der Festsaal erhalten. Ist es auch unwahr=