

an, welcher der Kristall angehört. So zeigt z. B. Fig. 301, daß die drei Symmetrieebenen und drei Digyren der bipyramidalen Klasse des rhombischen Systems vorliegen.

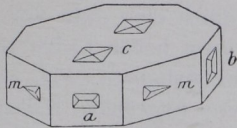


Fig. 301. Ätzfiguren eines rhombisch-bipyramidalen Kristalls.

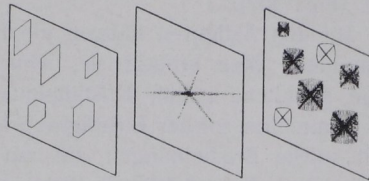


Fig. 302. Ätzfiguren, Lichtfiguren und Entwässerungsfiguren auf (010) von Gips (monoklin-prismatisch).

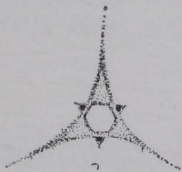


Fig. 303. Lichtfigur auf angeätzter Fläche (0001) von Kalkspat.

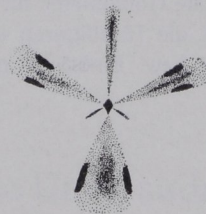


Fig. 304. Lichtfigur auf angeätzter Fläche (10\bar{1}1) von Kalkspat.

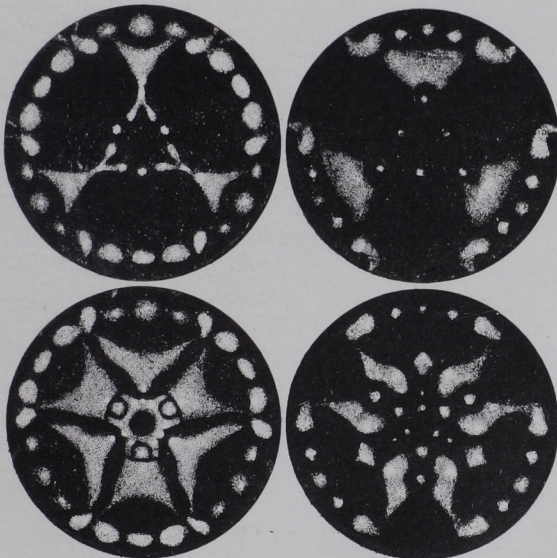


Fig. 305/308. Lichtfiguren an Turmalin (ditrigonal-pyramidal). Linke Figuren: Ätzung mit Kalllauge, rechte Figuren: Ätzung mit Flußsäure. Obere Figuren: obere Kugelhälften, untere Figuren: untere Kugelhälften (Hemimorphismus). Nach Ch. Kulaszewski.