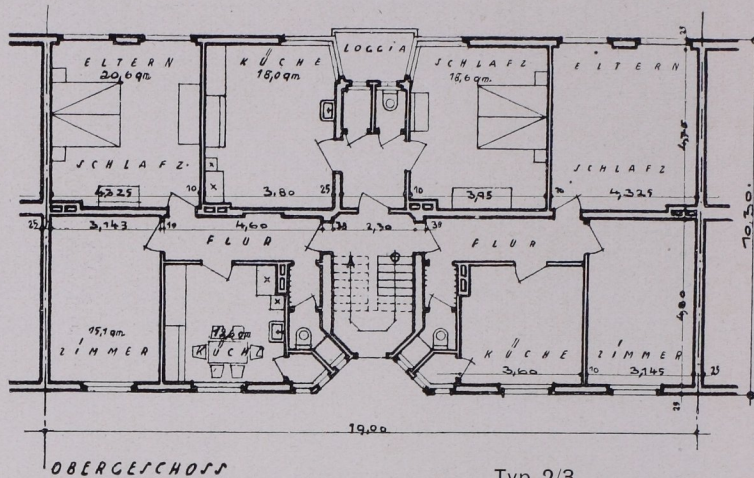
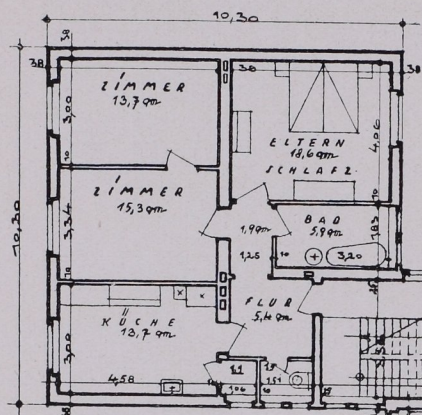
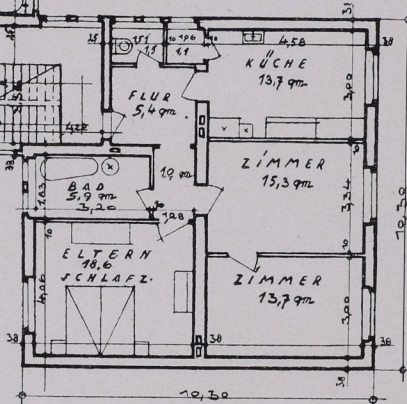


Haus R. in Köln
Architekt Wilhelm Riphahn, Köln



Typ 2/3



Ecktyp 4

Zum Wettbewerb zur Erlangung eines Bebauungsplanes für die Erschließung eines Geländes in Köln-Zollstock Grundrißlösungen zum 1. Preis
Verfasser Architekt Wilhelm Riphahn, Köln