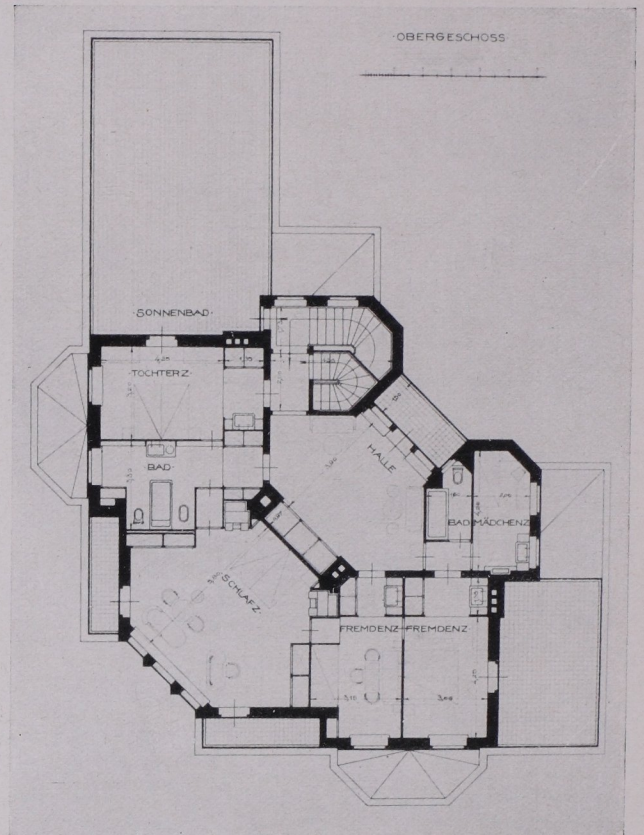
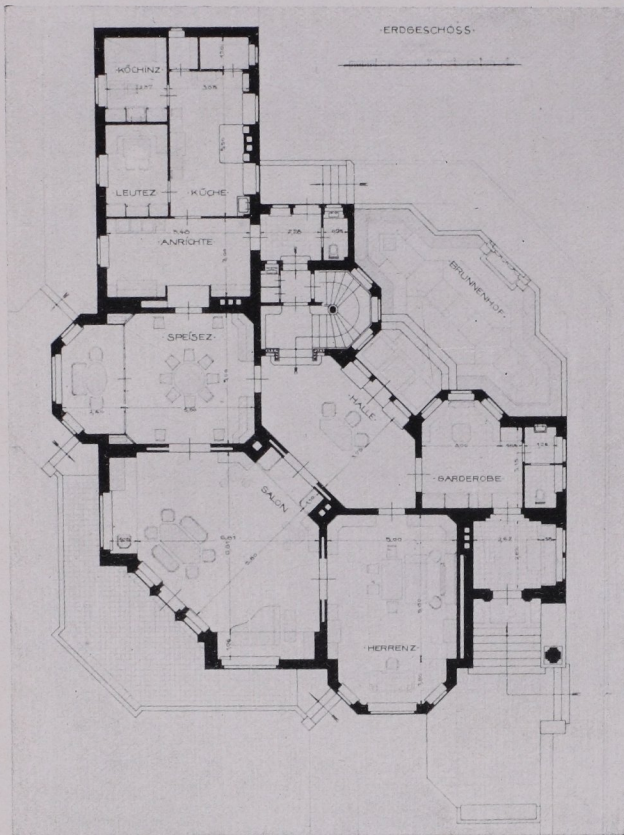


ohne Absicht sind hier zwei Bildausschnitte des Hauses Lessner in größerem Maßstab wiedergegeben, um die oft geradezu elementare Plastik des Baugeschehens aufzuzeigen. Mag diese Körperhaftigkeit manchmal zu stark, im Verhältnis zur Aufgabe zu monumental erscheinen: Das Nicht-Flächige, das Un-Lineare der Arbeiten Schoders ist sicherlich der größte Vorzug und der stärkste Beleg für die baukünstlerische Gestaltungskraft ihres Verfassers.



Grundrisse Haus Lessner, Weimar

Architekt Thilo Schoder, Gera