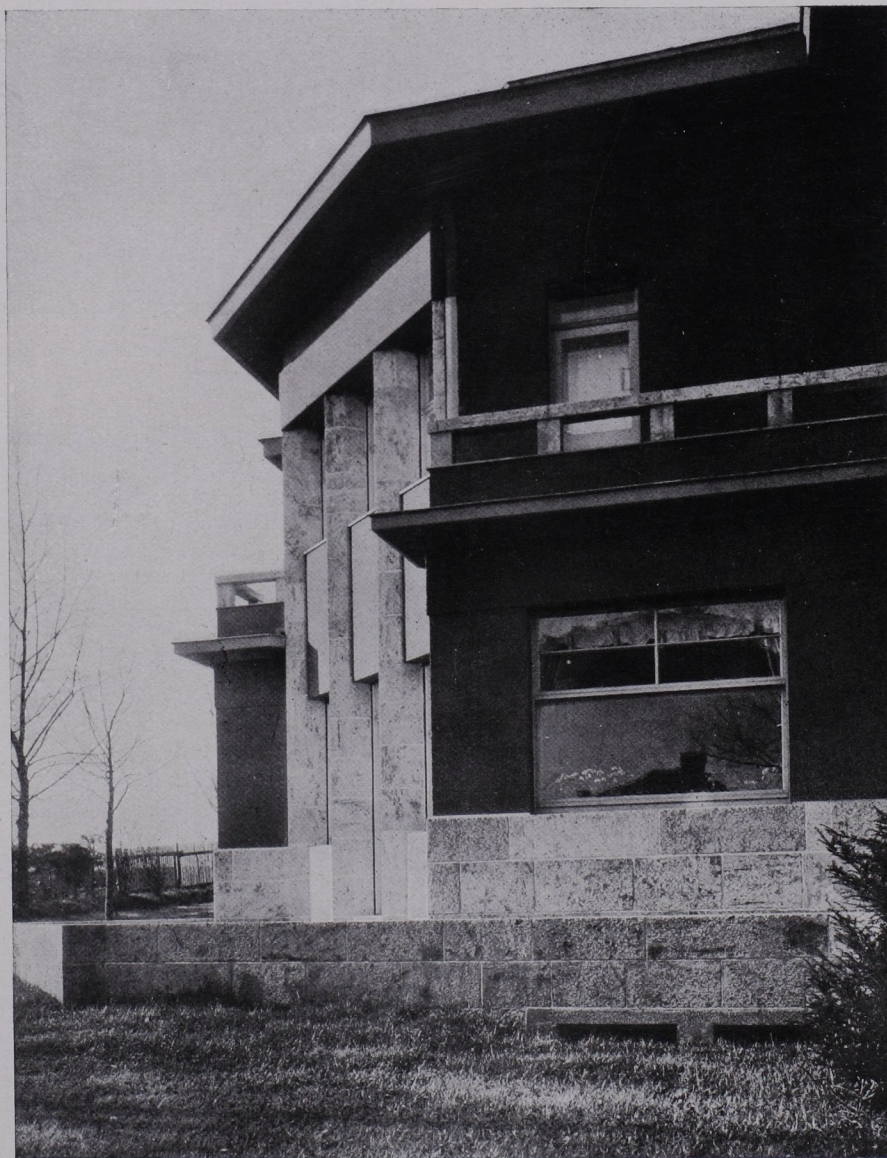


Der Architekt THILO SCHODER, Gera, ist aus dem Atelier van de Veldes hervorgegangen, der seinerzeit in Weimar jene hochwertige Kunstgewerbeschule ins Leben gerufen hat, die nach seinem Ausscheiden und nach dem Ende des großen Krieges zum „Bauhaus“ umfrisirt wurde. Schoder hat von seinem verehrten Lehrer zunächst den starken kunstgewerblichen Einschlag übernommen, der das Schaffen van de Veldes zu jener Zeit charakterisierte. Aber je mehr Schoder nach dem Kriege mit eigenen Aufgaben in Berührung kam, desto mehr verschwand die kunstgewerbliche Note, um einem unerwartet starkem plastischen Empfinden Raum zu geben. Das Landbundhaus für Weimar und das Haus Lessner in gleicher Stadt sind Belege für diese persönlich gereifte Gestaltungsform, und nicht



Haus Lessner, Weimar, Gartenansicht

Architekt Thilo Schoder, Gera