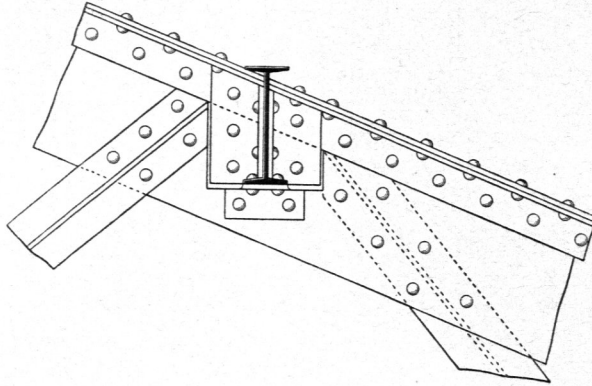


Nicht schlecht find die in Fig. 709 dargestellten Auflager-Constructionen von der großen Halle des Hauptbahnhofes zu Frankfurt a. M.

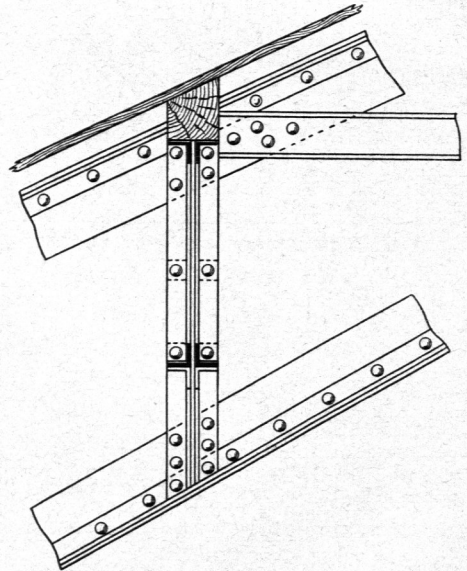
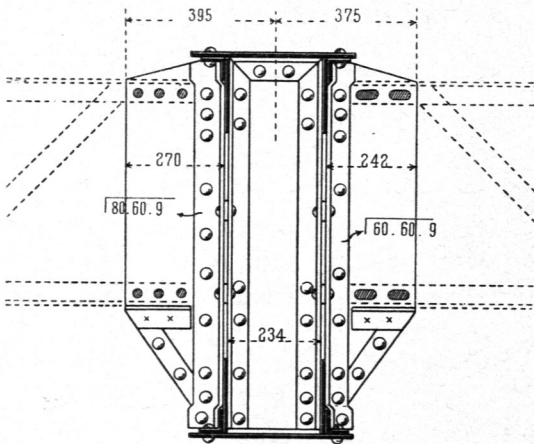
Hierbei find die Abmessungen (mit den Bezeichnungen in Art. 266, S. 358): $l = 9,3$ m, $a = 2,02$ m und $b = 5,26$ m.

Fig. 710.

 $\frac{1}{15}$ n. Gr.

Von einem Ausstellungsgebäude³⁰⁵⁾.

Fig. 711.



Von der großen Maschinenhalle auf der Weltausstellung zu Paris 1878³⁰⁵⁾.

 $\frac{1}{20}$ n. Gr.

Wo die Pfetten die Aufgabe haben, als querverstärkende Constructionstheile zu wirken, empfiehlt sich die Verwendung eiserner Pfetten mehr, als diejenige der Holzpfetten, weil erstere in innigere Verbindung mit den Eisenbindern gebracht werden können. Diefes Aufgabe werden zwischen die Binder gelegte Pfetten besser gerecht, als über der oberen Gurtung angeordnete Pfetten. Erstere, empfehlenswerthe Construction zeigen Fig. 514 (S. 252), Fig. 523 (S. 255) u. Fig. 710³⁰⁵⁾. Liegen

³⁰⁵⁾ Nach: *Nouv. annales de la const.* 1870, Pl. 23-24; 1878, Pl. 13-14.