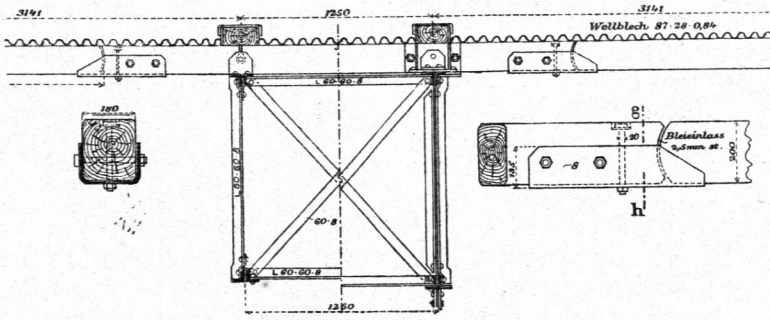


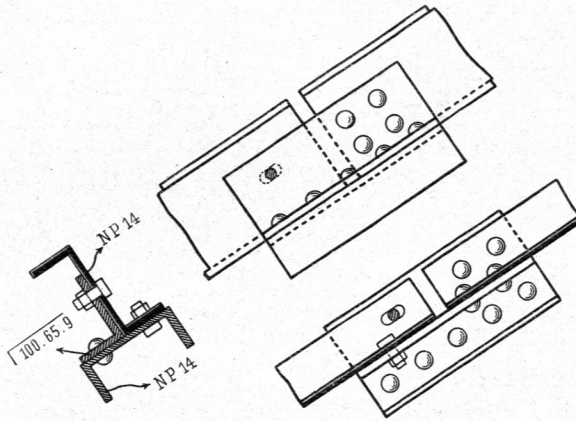
Fig. 707.



1/50 n. Gr.

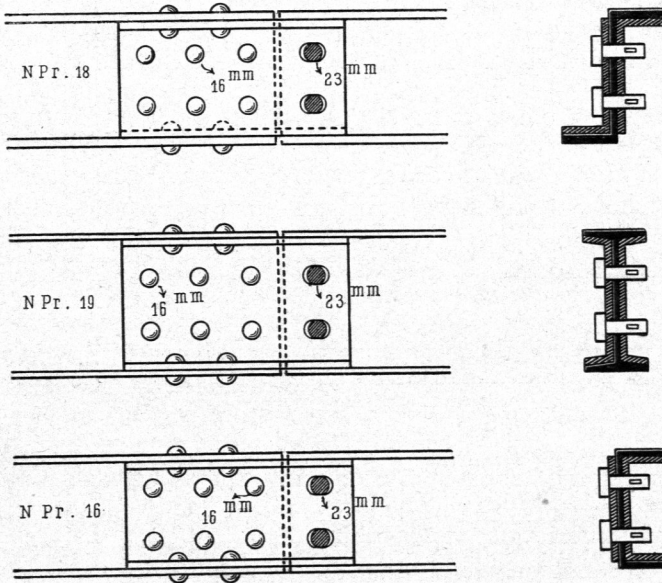
Von der Personenhalle auf dem Schleifischen Bahnhof zu Berlin<sup>303</sup>.

Fig. 708.



1/10 n. Gr.

Fig. 709.



1/10 n. Gr.

Von der großen Personenhalle auf dem Hauptbahnhof zu Frankfurt a. M.

Zwischenstück ist mittels Bolzen mit länglichen Schraubenlöchern derart gelagert, daß die durch Temperaturwechsel erzeugten Längenänderungen ohne Nebenspannungen eintreten können.