

Bei allen feither in das Auge gefaßten Dachanlagen wurde faßt ausnahmslos vorausgesetzt, daß die Trauflinien sämtlicher Dachflächen in gleicher Höhe gelegen find. Man kann aber das Dach auch in anderem Sinne ausbilden; man kann zu-

58.
Reicher
gegliederte
Dächer.

Fig. 208.

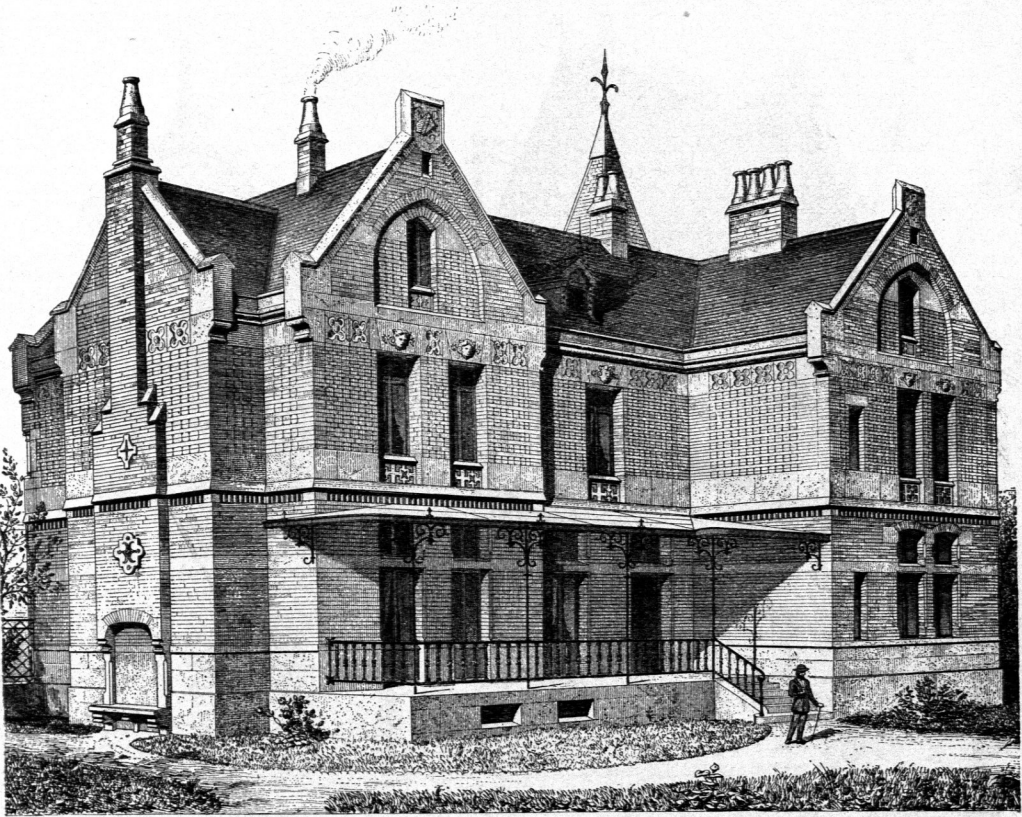
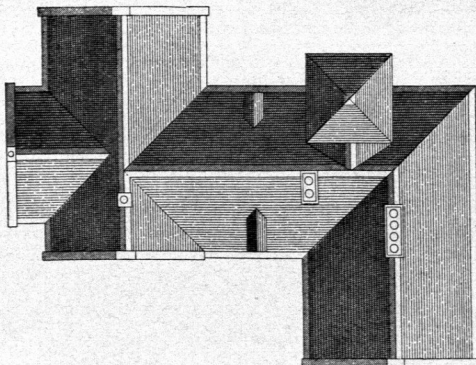


Fig. 209.



$\frac{1}{300}$ n. Gr.

Privathaus zu Frederiksborg¹²³⁾.

nächst, wie schon früher angedeutet wurde, bei einzelnen Theilen des Gebäudes den Dachfaum höher legen, als bei den anderen. Fig. 200 u. 201¹²¹⁾ liefern zwei einschlägige Beispiele.

¹²³⁾ Facf.-Repr. nach: VIOLLET-LE-DUC, E. & F. NARJOUX. *Habitations modernes etc.* Paris 1874—75. Pl. 60 u. 67.