

Fig. 172.

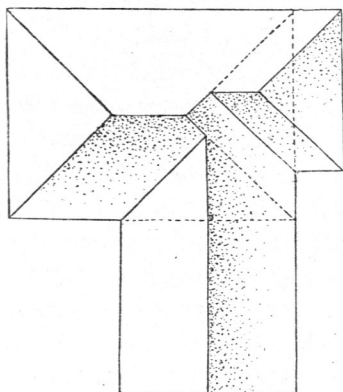
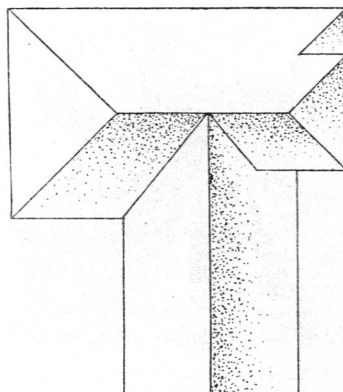


Fig. 173.



Bezüglich der Dachverfallungen zeigt sich hier naturgemäß derselbe Mißstand, wie vorhin erwähnt wurde, und man hat die gleichen Mittel anzuwenden, wenn man sie umgehen will. Hiernach zeigen Fig. 177 bis 179¹²⁰⁾ drei verschiedene Dachausmittlungen für denselben Grundriß.

Fig. 174.

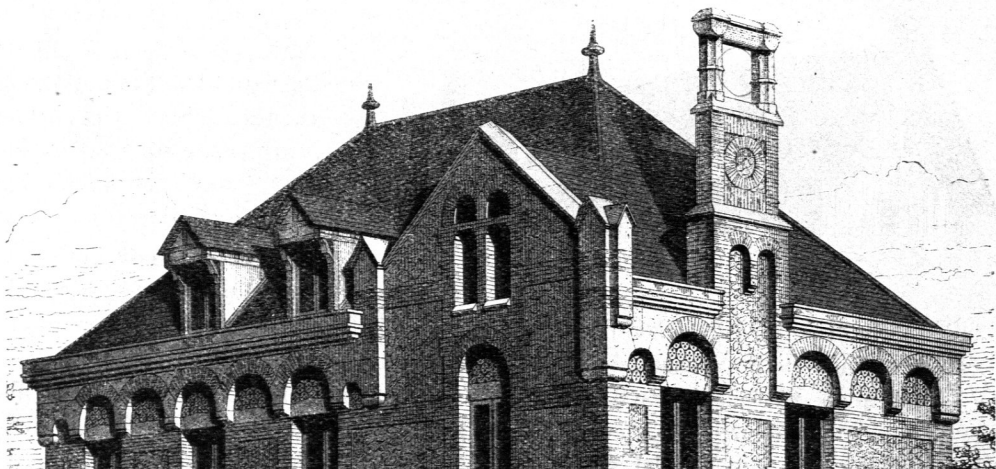
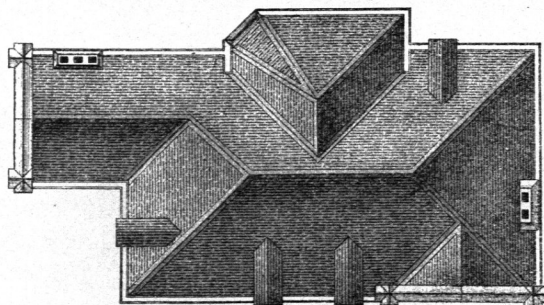


Fig. 175.



1/300 n. Gr.

Von einem Landhaus zu Naffandres¹¹⁹⁾.

119) Fac.-Repr. nach: SAUVAGEOT, a. a. O., Pl. 188 u. 189.

120) Fac.-Repr. nach: *Carpentry and building*, Bd. 16, S. 61.