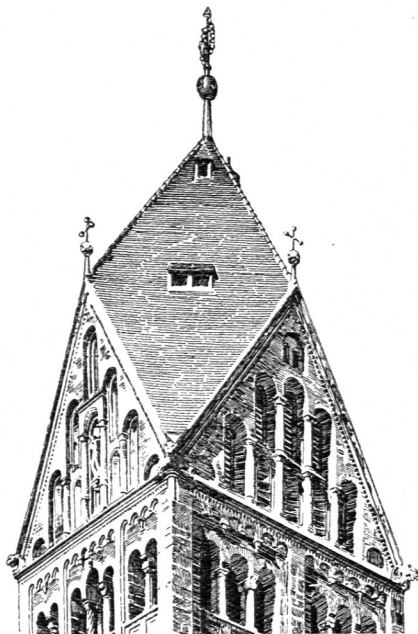


47.  
Anderweitige  
Ausbildung  
der Thurm-  
pyramide.

Bisweilen erfährt nicht blofs der Fufs der Thurmpyramide, fondern auch sie felbst eine folche Umgefaltung, dafs sie von der rein geometrifchen Form einer Pyramide mehr oder weniger abweicht. Einige häufiger vorkommende Fälle find die folgenden:

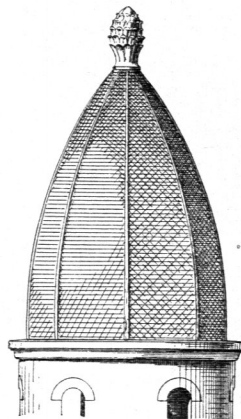
α) In der romanifchen Bauperiode befaßen die Thurmdächer mehrfach die durch Fig. 123<sup>84)</sup> veranfchauichte Form, bei der die Fufsenden einer vierfeitigen

Fig. 123.



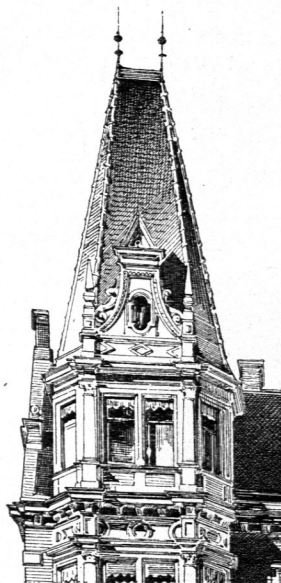
Von der katholifchen Stadtpfarrkirche zu St. Anna am Lehel zu München<sup>84)</sup>.

Fig. 124.



Vom Campanile der Kirche zu Spa<sup>85)</sup>.  
 $\frac{1}{100}$  n. Gr.

Fig. 126.



Vom Wohnhaus Hayler zu München<sup>87)</sup>.

Fig. 125.



Von einem Wohnhaus zu Landau<sup>86)</sup>.

<sup>84)</sup> Facf.-Repr. nach: Architektonifche Rundfchau. Stuttgart. 1895, Taf. 1.

<sup>85)</sup> Facf.-Repr. nach: *L'émulation* 1887, Pl. 6.

<sup>86)</sup> Facf.-Repr. nach: Architektonifche Rundfchau. Stuttgart. 1893, Taf. 37.

<sup>87)</sup> Facf.-Repr. nach ebendaf., 1890, Taf. 92.