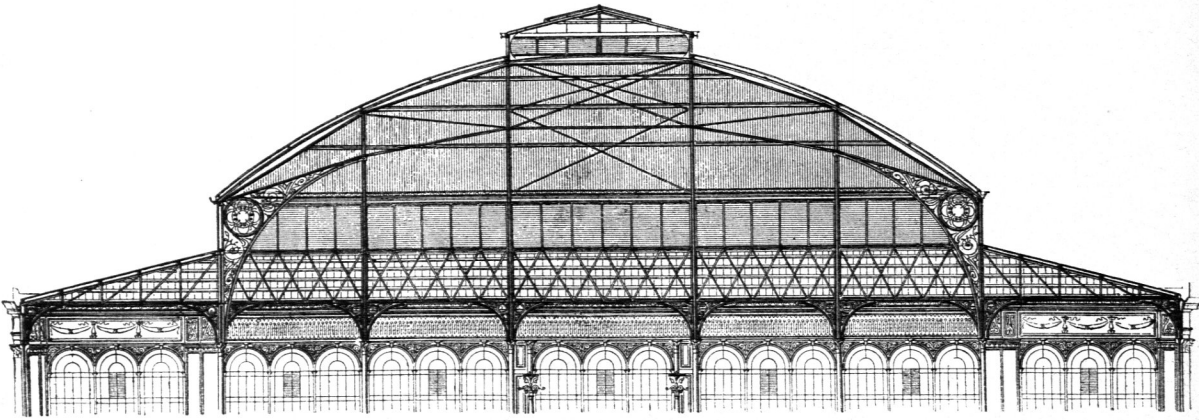


Fig. 69.

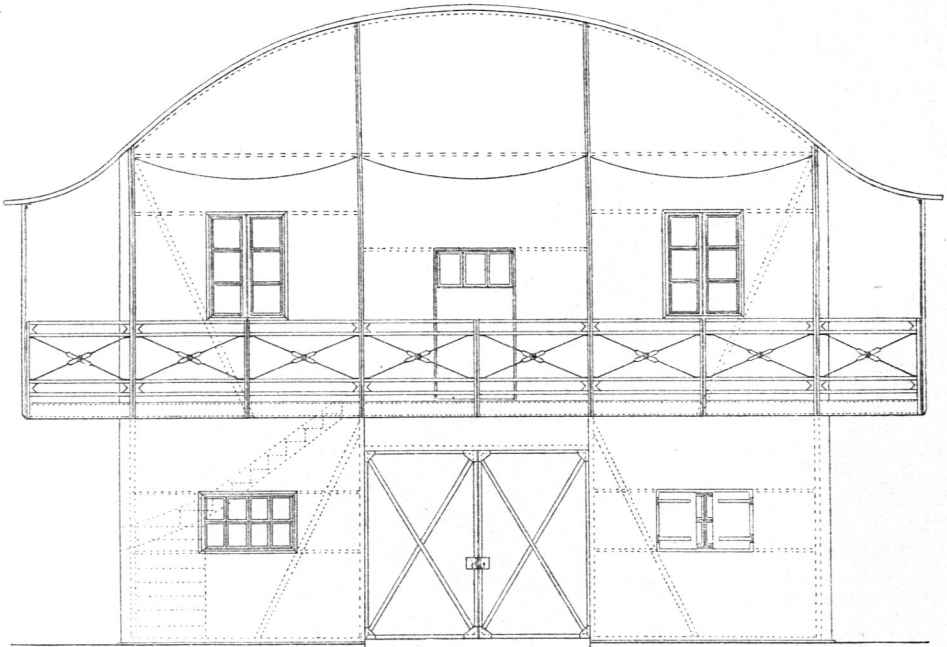
Von der Markthalle zu Frankfurt a. M.<sup>51)</sup>. $\frac{1}{200}$  n. Gr.

alsdann im Querschnitt in der Regel Spitzbogentorm (Fig. 67<sup>49)</sup>); doch sind auch geschweifte, karniesartig gekrümmte etc. Dachprofile zur Ausführung gekommen.

30.  
Zusammen-  
gesetzte  
Dachformen.

Bei manchen Bauwerken sind nicht ausschließlich cylindrisch gekrümmte Dachflächen zur Anwendung gekommen; man hat solche wohl auch mit ebenen Dachflächen vereinigt (Fig. 68 u. 69<sup>50 u. 51)</sup>).

Fig. 70.

 $\frac{1}{100}$  n. Gr.

<sup>51)</sup> Facf.-Repr. nach: Zeitschr. f. Bauw. 1880, Bl. 18.