

der Gleitbahn zu geben, wie sie noch weiter durch Einschalten von Kugelflächen nach Abb. 1183 vervollkommen werden kann. Die Schuhe der Abb. 1195 werden zu vieren zu-

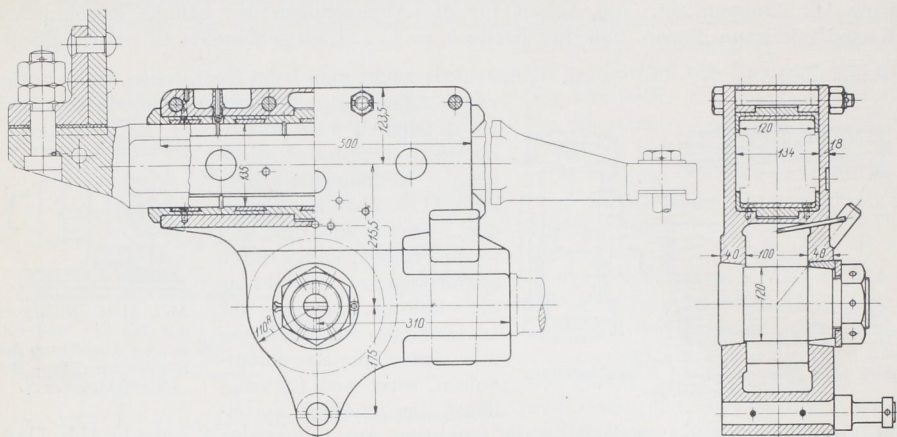


Abb. 1182. Lokomotivkreuzkopf mit Rotgußgleitflächen. M. 1 : 10.

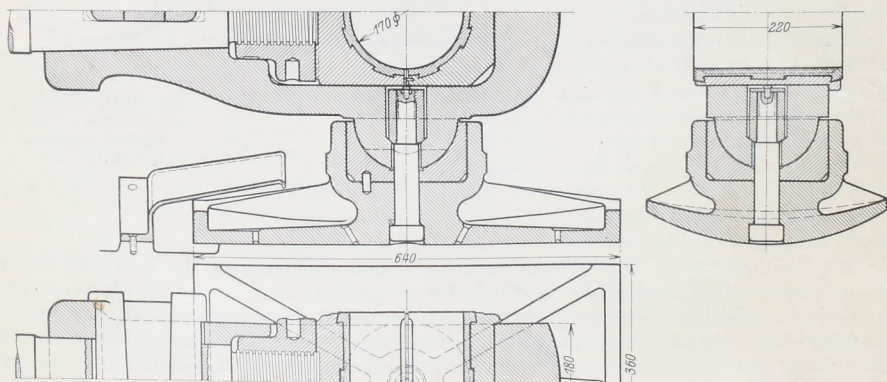
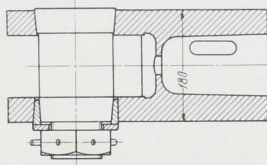


Abb. 1183. Kreuzkopf mit kugeliger Stützung der Schuhe, Gebr. Sulzer, Winterthur. (Nach Frey, Schubstangen und Kreuzköpfe.)

sammengedrossen, getrennt vom Kreuzkopf innen und außen durch Drehen bearbeitet und durch Zentrierleisten und Kegelstifte in der richtigen Lage gegenüber dem Kreuz-