

osten angeordnet. Gegenüber liegt der ausgedehnte mit altem Baumbestande versehene südliche alte Friedhof, in dem keine Beerdigungen mehr stattfinden. Parallel zum Krankenbau sind an der Frauenlobstraße in einer zusammenhängenden Baugruppe das klinische Institut, das Direktorwohnhaus und das Wäschereigebäude angeordnet. Klinisches Institut und Krankenbau sind im Keller und Erdgeschoß durch einen Verbindungsgang miteinander verbunden, der das dazwischenliegende Gelände in zwei Gartenhöfe aufteilt. Während die Baugruppe in der Frauenlobstraße nur 2—3 Geschosse über dem Sockelgeschoss hat, erhebt sich der Krankenbau mit 7, dessen Mittelbau mit 8 Geschossen über dem Sockelgeschoss, auch das Sockelgeschoss, sind vollständig ausgebaut; flachgeneigte, mit Kupferblech gedeckte Dächer bilden den oberen Abschluß. Aus den Abbildungen und Plänen (Abb. 2—4) mögen die Raumausteilungen ersehen werden. Im allgemeinen sei bezüglich der Verwertung der verschiedenen Geschosse des Krankenbaues folgendes angegeben.

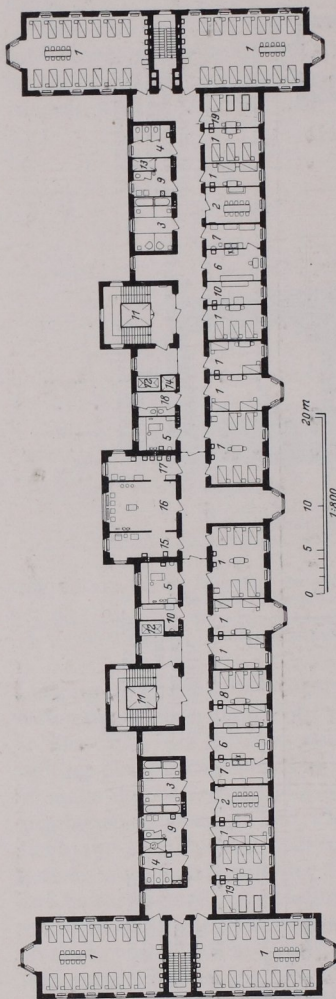


Abb. 3. Grundriß des 1.—3. Obergeschosses der dermatologischen Abteilung des Krankenhauses I. d. Isar in München.

- |    |                            |    |  |
|----|----------------------------|----|--|
| 1  | Krankenzimmer.             | 16 | Operationsaal.                                     |
| 2  | Tagesraum.                 | 17 | Sterilisations- u. Waschraum.                      |
| 3  | Krankenbad.                | 18 | Arztaabrt.   |
| 4  | Krankenabrt.               | 19 | Dauerbad (im 2. u. 3. Obergeschoss Krankenzimmer). |
| 5  | Untersuchungszimmer.       |    |  |
| 6  | Stationszimmer (Teeküche). |    |  |
| 7  | Spülküche.                 |    |  |
| 8  | Wärterzimmer.              |    |  |
| 9  | Unreine Sachen.            |    |  |
| 10 | Geräteraum.                |    |  |
| 11 | Personenaufzug.            |    |  |
| 12 | Umlaufaufzug.              |    |  |
| 13 | Tonnenaufzug.              |    |  |
| 14 | Küchenaufzug.              |    |  |
| 15 | Vorbereitungstraum.        |    |  |

geschosse des Krankenbaues folgendes angegeben.

Im Sockelgeschosse befindet sich die Heizanlage, deren Schorn-