

Abb. 205. Alfeld i. H., Bezirkskrankenhaus, Hauptgebäude, 38 Betten, Ober- u. Erdgeschoß.

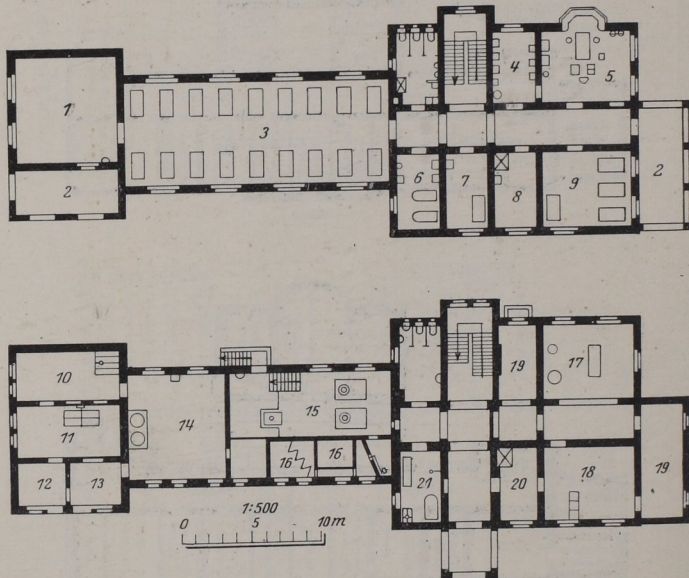


Abb. 206. Petershofen O.-S. Knappschaftskrankenhaus, 80 Betten, Hauptgebäude, Ober- u. Erdgeschoß.

1 Tageraum. 2 Liegehalle. 3 Krankensaal. 4 Waschraum zum Operationsz. 5 Operationszimmer. 6 Bade- u. Waschraum. 7 Krankenzimmer. 8 Wärter u. Anrichte. 9 Krankenz. 10 Trockenraum. 11 Mangelraum. 12 Wäscheausgabe. 13 Wäscheannahme. 14 Waschküche. 15 Heizraum. 16 Luftkammern. 17 Kochküche. 18 Geschirrspülraum. 19 Vorräte. 20 Anrichte. 21 Dampfbad.