

Abb. 198. Steele a. d. Ruhr, Knappschaftskrankenhaus für 350 Betten, Kessel- und Maschinenräume.

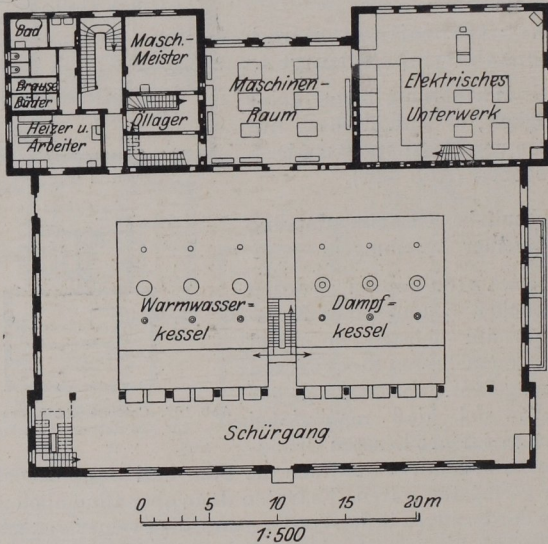


Abb. 200. Leipzig-Eutritzsch, städt. Krankenhaus St. Georg für 1920 Betten, Kesselhaus. lauter Einzelhäuser gegeben hat. Aber man blieb mit diesem Grundsatz nicht allein bei den Krankenabteilungen stehen, son-