

am deutlichsten. Namentlich die österreichischen Beispiele sind hier beachtenswert. Vgl. auch noch außerdem die Abb. 210—214. Kleinere Waschküchen im Dachgeschoß über Krankenzimmern unterzubringen, ist übrigens wegen der Übertragung der Maschinen-geräusche noch weniger zu empfehlen, als Kochküchen.

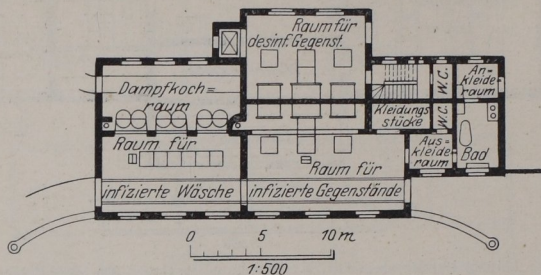


Abb. 194. Hamburg-Eppendorf, städt. Krankenhaus für 1500 Betten, Entkeimungsanstalt.

4. Entkeimungsabteilung. (Desinfektionsanstalt.)

Die vorgeführten Beispiele (Abb. 194—196) unterscheiden sich in der Zahl und Größe der Nebenräume. Wichtig ist hierbei, wie weit,

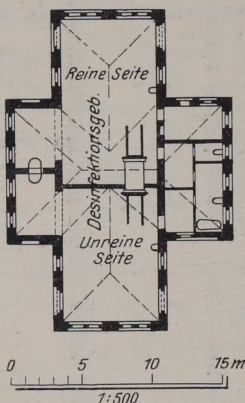


Abb. 195. Mannheim, neues Krankenhaus für 1389 Betten, Entkeimungsanstalt.

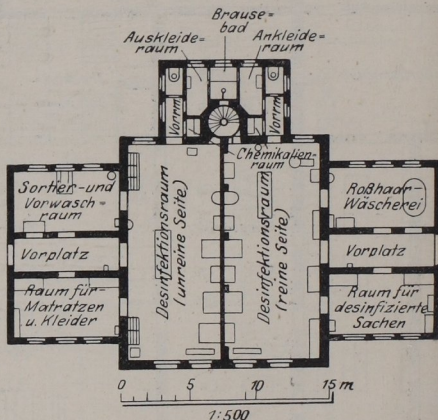


Abb. 196. München-Schwabing, städt. Krankenhaus für 1300 Betten, Entkeimungsanstalt.

abgesehen von den im Krankenhaus selbst nötigen Arbeiten auch noch sonst einschlägige Arbeiten für ein größeres Ortsgebiet ausgeführt werden sollen. Der, oder besser die Verbrennungsöfen,