

Abb. 178. Essen a. d. Ruhr, städtisches Krankenhaus für 700 Betten, Kochküche.

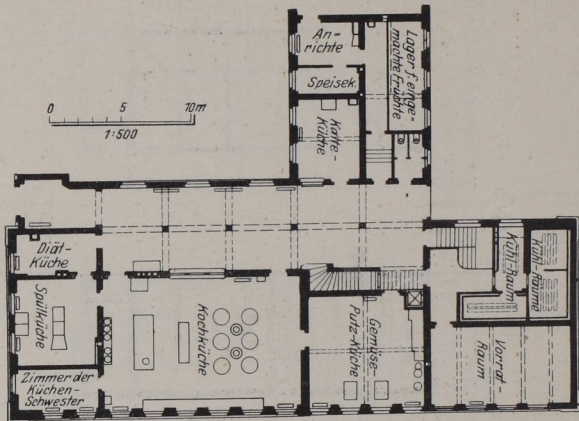


Abb. 179. Würzburg, staatliches Luitpold-Krankenhaus für 600, später 750 Betten, Kochküche.

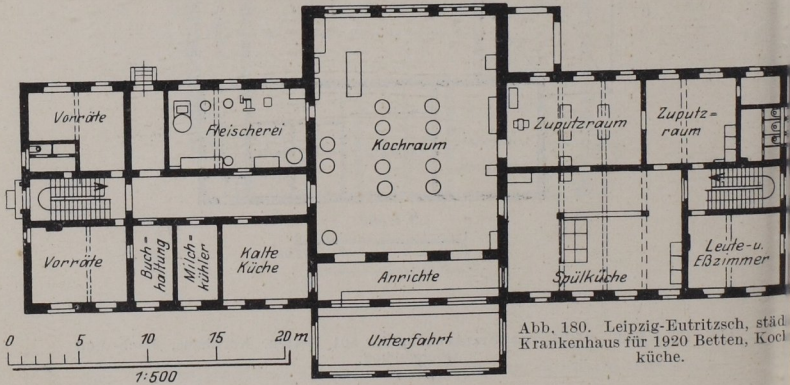


Abb. 180. Leipzig-Entritzsch, städt. Krankenhaus für 1920 Betten, Kochküche.