

### III. Die Betriebsabteilungen.

#### 1. Verwaltungsabteilungen.

Die Grundrißanordnung der Verwaltungszimmer ähnelt, wie schon oben gesagt, denen anderer Verwaltungsbehörden. Hier seien zwei Grundrisse als Beispiele eingefügt (Abb. 171 u. 172).

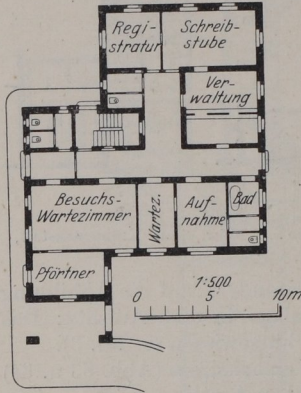


Abb. 171. Frankfurt a. M., Krankenhaus der israelitischen Gemeinde, Verwaltungsabteilung.

#### 2. Kochabteilungen.

Bei kleinen Anstalten ist man sich schon seit langen Jahren nicht recht einig darüber, ob die Kochküche besser im Unter- oder im Dachgeschoß unterzubringen ist. Ein allzu tiefes Ein-senken unter den Erdboden ist selbst-verständlich nicht empfehlenswert: ständige Niederschläge an den starken und deshalb sehr viel Kälte in sich aufspeichernden Wänden sind nur schwer zu vermeiden. Auch können zweifellos die Küchendünste nur mit größeren Schwierigkeiten von den Krankenräumen ferngehalten werden, indessen ist diese Aufgabe mit Hilfe elektrisch zu betreiben-

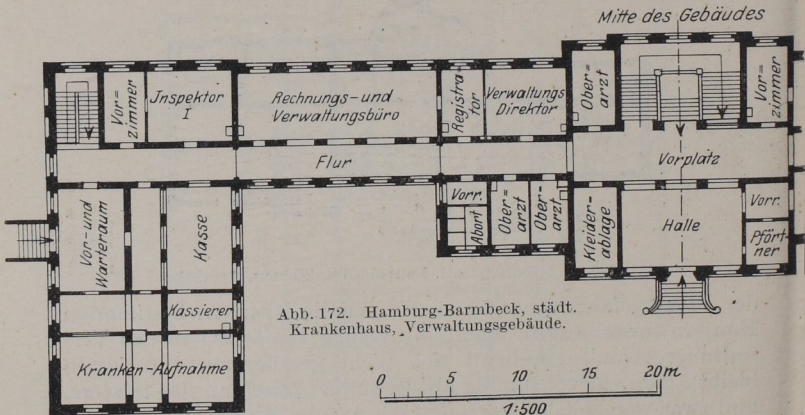


Abb. 172. Hamburg-Barmbeck, städt. Krankenhaus, Verwaltungsgebäude.

der Lüftungseinrichtungen einwandfrei zu lösen, es muß nur für Unterdruck in den Räumen gesorgt werden. Wenn demgegenüber