

Abgesehen von den Radiumbädern wird man die eigentlichen Luft- und Sonnenbäder am besten möglichst hoch in

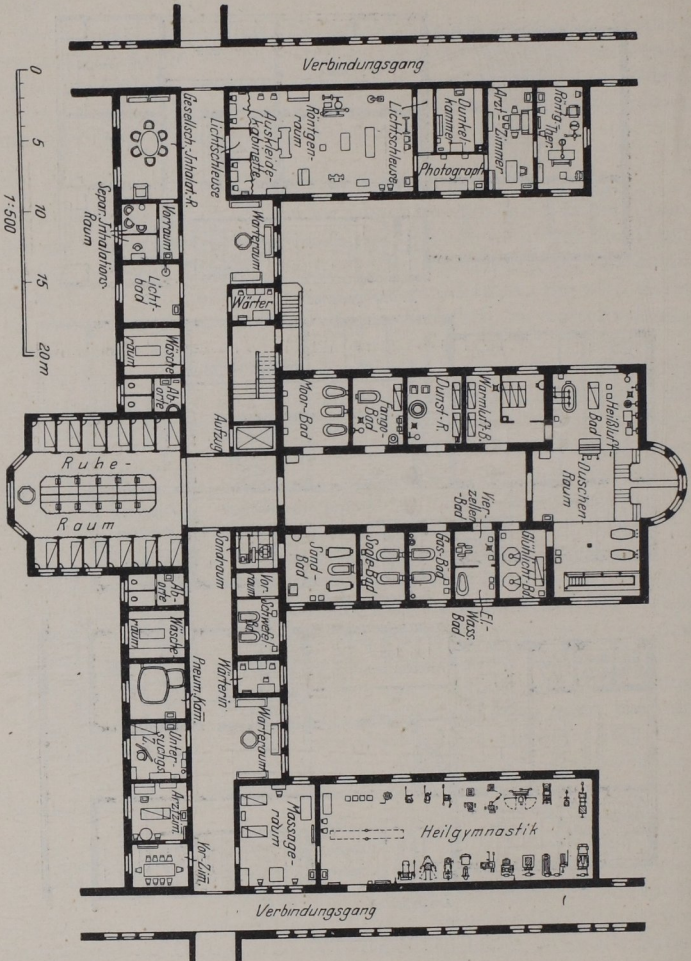


Abb. 159. München-Schwabing, städt. Krankenhaus, Badehaus.

einem Dachgeschoß bzw. auf dem Dach unterbringen, damit ein Einblick in das Luftbad möglichst vermieden wird.