

verbindung geschaffen werden kann. Unter derselben Voraussetzung ist die Verlegung des Schwefelbades in ein oberes Geschoß

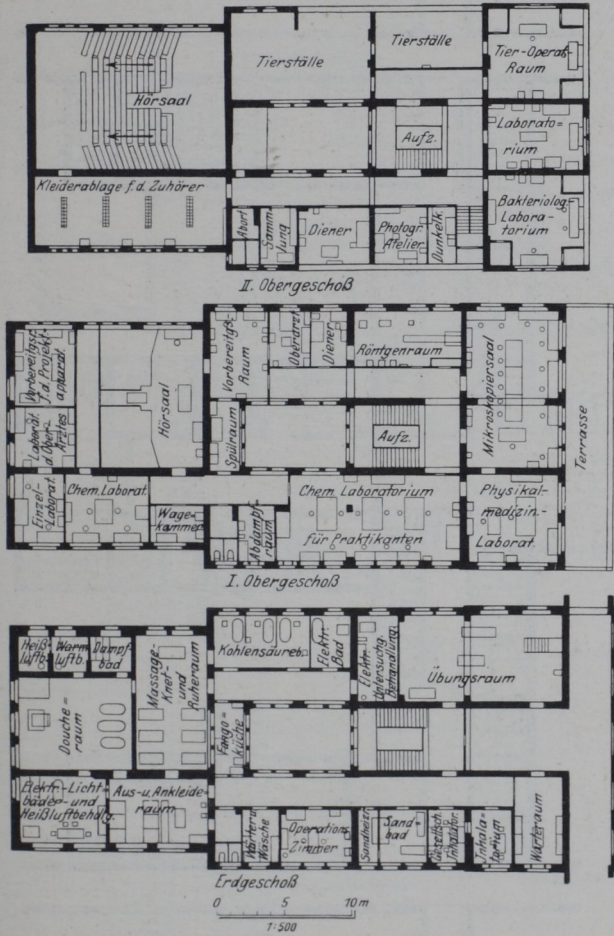


Abb. 158. Köln, städt. Krankenhaus „Lindenburg“, Badehaus.

zwecks besseren Fernhaltens der üblen Gerüche sogar unter Umständen empfehlenswert.