

Für vollständig abgetrennte Absonderungsabteilungen wird wohl auch noch eine besondere, ebenso ausgebildete Aufnahmeabteilung errichtet.

2. Beratungsstellen
(Ambulatorien, Polikliniken).

Besondere Abteilungen, in denen im Krankenhaus nicht nächtigende Kranke beraten und behandelt werden, bestehen in kleinen Anstalten nur aus Sprech- und Wartezimmer, wie sie jeder behandelnde Arzt in seiner Wohnung einrichtet. Bei größerem Betrieb verdoppeln sich diese Räume, es treten Abort- und Baderäume hinzu, sowie auch Arzt- und Schwesternzimmer

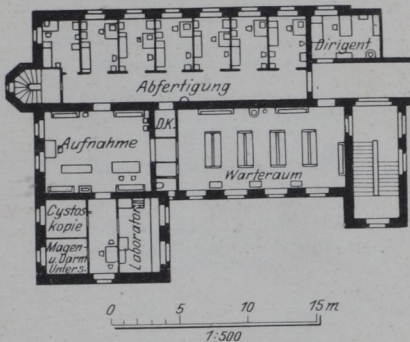


Abb. 144. Berlin, Charité, Beratungsabteilung.

und Baderäume hinzu, sowie auch Arzt- und Schwesternzimmer

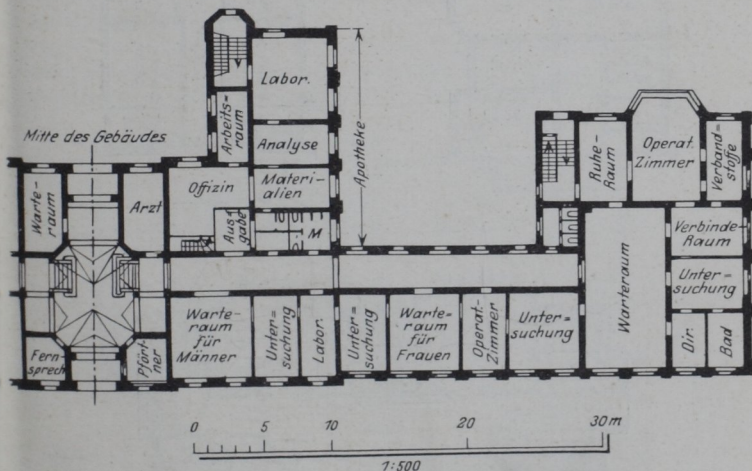


Abb. 145. Berlin, Krankenhaus d. jüd. Gemeinde. Öffentliche Beratungsabteilung.

(Abb. 142, 143). Muß mit noch stärkerem Besuch gerechnet werden, so erfolgt Untersuchung und Behandlung in getrennten Räumen. Für erstere genügen Zellen von 10 qm Fläche, die jedoch in