

Abb. 134. Düsseldorf, allgem. städt. Krankenanstalt, Beobachtungshaus.

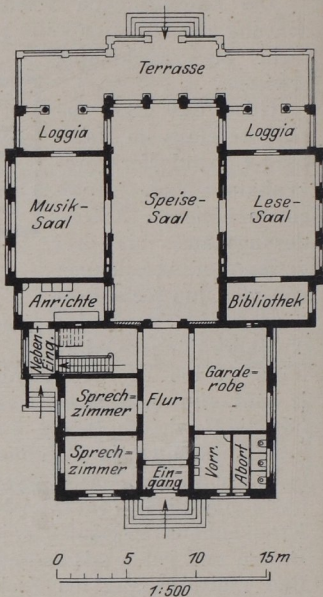


Abb. 137. Hamburg-Barmbeck, städt. Krankenhaus. Schwesternhaus.

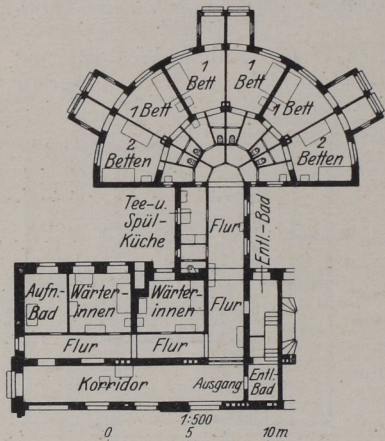


Abb. 135. Königsberg i. Pr., städt. Krankenanstalt, Beobachtungshaus.

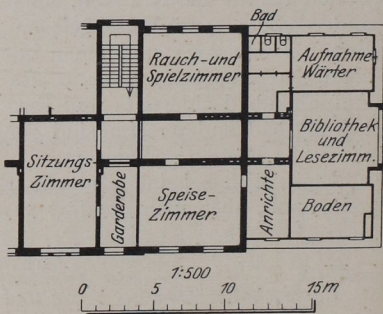


Abb. 138. Berlin-Reinickendorf, städt. Krankenhaus, Gesellschaftsräume der Ärzte und Sitzungs-zimmer.

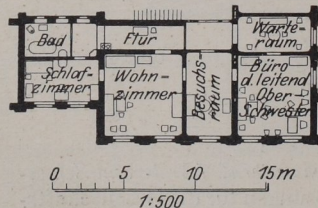


Abb. 136. Hamburg, St. Georg, städt. Krankenhaus, Wohnung und Dienstzimmer der leitenden Oberschwester.