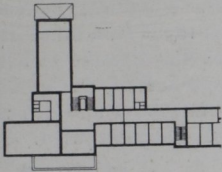
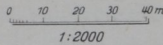
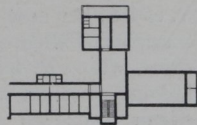


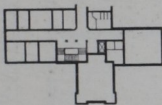
Abb. 115 a—i. Gesamtanordnung von Bettenhäusern.



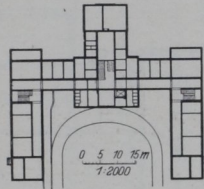
a) Darmstadt, Stadt-Krankenhaus.



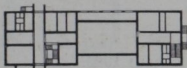
b) Wien, erste medizinische Klinik.



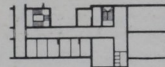
c) Würzburg, Staatliches Luitpold-Krankenhaus.



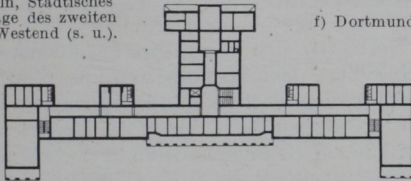
d) Berlin-Reinickendorf, Städtisches Krankenhaus.



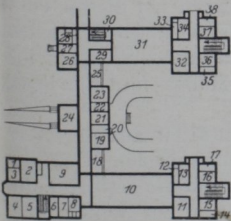
e) Berlin-Neukölln, Städtisches Krankenhaus, Lage des zweiten Saales ähnlich Westend (s. u.).



f) Dortmund, Luisehospital.

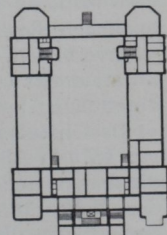


g) Gera, Städtisches Krankenhaus am Stadtwald.



h) Berlin-Charlottenburg, Städt. Krankenhaus Westend.

1. Sterilisierraum. 2. Verbandsz.
3. Tobzelle. 4. u. 5. Krankenz.
- (3 B.). 6. u. 7. Wäscheent-
- keimungs- u. Ausgußraum. 8. Aborte
- für Kranke. 9. Tagesraum. 10.
- Krankensaal (22 B.). 11. Bad.
12. Geräte u. Abort d. Bedienung.
13. Krankenwaschr. 14. Wäsche-
- lager. 15. Dienstz. der Ärzte
- und Schwestern. 16. Anriche. 17.
- Spülküche. 18. Liegehalle. 19. Auf-
- nahmebad. 20. Auskleidezelle. 21.
- Warteraum. 22. Aufnahmewärter.
23. Abteilungslaboratorium. 24.
- Tagesraum. 25. Liegehalle. 26.
- Verbandz. 27. u. 28. Wäscheent-
- keimungs- u. Ausgußraum, dane-
- ben Krankenaborte. 29. Bade- u.
30. Sterilisierraum. 31. Krankensaal (16 B.). 32.
- Krankenzimmer (3 B.). 33. Geräte und Aborte der Bedienung. 34. Krankenzimmer
- (2 B.). 35. Wäschelager 36. Dienstzimmer der Ärzte und Schwestern. 37. Anriche.
38. Spülküche.



i) Zabrze, Knappschafts-Krankenhaus.

Waschraum. 30. Sterilisierraum. 31. Krankensaal (16 B.). 32. Krankenzimmer (3 B.). 33. Geräte und Aborte der Bedienung. 34. Krankenzimmer (2 B.). 35. Wäschelager 36. Dienstzimmer der Ärzte und Schwestern. 37. Anriche. 38. Spülküche.