

*Einrichtung.* Ist ein besonderes Dunkelzimmer und Laboratorium vorhanden, so genügt folgende Ausstattung (Abb. 48):

1 Schreibtisch 140—200 cm lang, 70—100 cm tief,

1 gepolsterter Untersuchungstisch 200 cm lang, 80 cm breit,

1 Verbandstoffschränk 65—100 cm breit, 40—50 cm tief,

1 Instrumentenschränk in kleineren oder höchstens gleichen Abmessungen. Statt dieser 2 Schränke ist unter Umständen 1 größerer von 100—185 cm Breite vorzusehen,

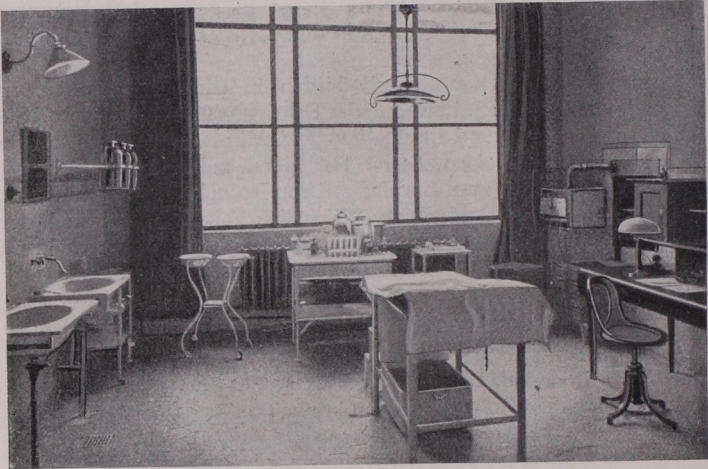


Abb. 47. Sprechzimmer.

1 Instrumentenkocher mit Gas-, Dampf- oder elektrischem Anschluß 50 cm lang, 20—35 cm breit,

1 Ausgußbecken 45—60 cm lang, 25—40 cm breit,

1—2 Waschtische mit Kalt- und Warmwasserzulauf 60—80 cm lang, 40—50 cm breit,

dazu Abstellische und Stühle.

*Größe.* Eine derartige Ausstattung erfordert einen Raum von etwa 4 m Breite und 5 m Tiefe. Unter Umständen können die Maße auch noch etwas kleiner gehalten sein.

*Bauliche Besonderheiten.* Die natürliche und künstliche Beleuchtung muß den Untersuchungszwecken entsprechend reichlicher sein als in Bettenräumen. Am besten ist ein etwa 3 m breites, möglichst sprossenfreies Fenster, mit einer, lästige Ein-