

Überdruck ist aber mit Sicherheit und auf die Dauer nur durch künstliche Lüftung mit Kraftantrieb zu halten, in Fluren mit größerem Verkehr sogar kaum mit solchem. Ohne Kraftantrieb dürfte sich unter gewissen Bedingungen mittels der oben erwähnten Lüftung durch hohe Seitenfenster oder durch sehr

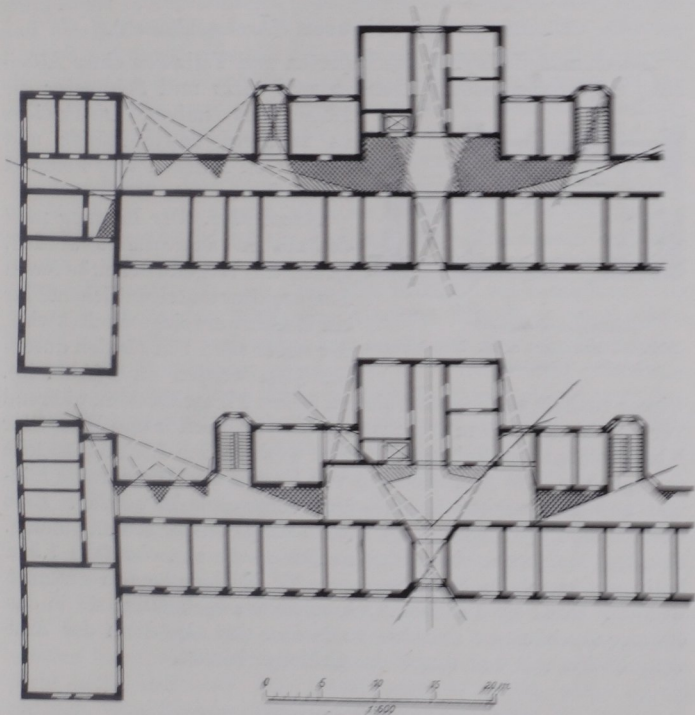


Abb. 44. Vorschlag zur Verbesserung der Flurbelichtung.

stark und bei jeder Windrichtung wirkende Luftabzugsschächte leichter der umgekehrte Zustand erreichen lassen, daß die Luft aus allen Räumen in die Flure hineindringt und von dort stark nach oben hin abgesaugt wird. Natürlich dringt dabei in die Räume viel Luft nach, die im Winter sich als Zug bemerkbar machen wird und viel Kohlen kostet. Diese Ausführungen lassen erkennen, wie wichtig für alle Räume mit schlechter Luft die Zwischenschaltung besonderer Vorräume ist, weil die richtige, eine gute