

Auch kleinere ärztliche Behandlungen werden im Krankenzimmer vorgenommen, zu den größeren werden die ans Bett gefesselten meist mit ihrem Bett herausgeführt.

*Bedarf. Zahl der Betten insgesamt.* Wenn es sich nicht um Erweiterung eines Krankenhauses handelt, bei dem man lediglich die Zahl der hinzuzufügenden Betten für die nähere Zukunft nach der sich bereits bemerkbar machenden größeren Inanspruchnahme

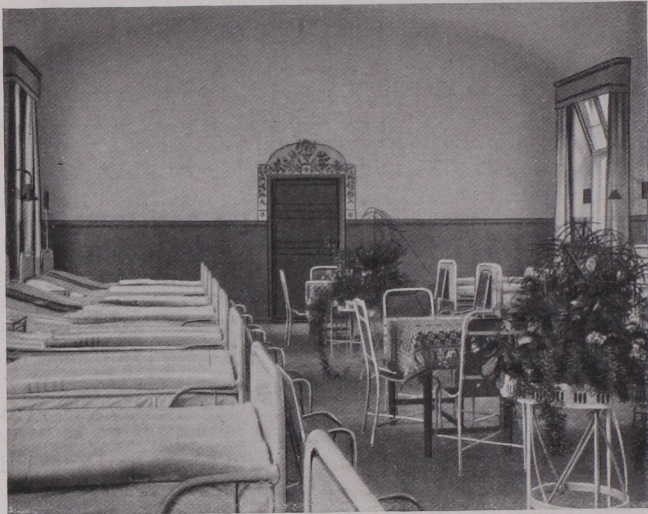


Abb. 1. Berlin-Reinickendorf, städt. Krankenhaus, Krankensaal.

schätzt, muß man zur Ermittlung der erforderlichen Bettenzahl gewisse Erfahrungssätze zu Hilfe nehmen. Sie sind auf denjenigen Einwohnerkreis bezogen, aus dem eine Beanspruchung des Krankenhauses zu erwarten ist. In früheren Zeiten reichten auf je 1000 solcher Einwohner in den allgemeinen Krankenhäusern je 3 und sogar weniger Betten aus. Seitdem jedoch der Zugang der Bevölkerung zur Krankenhausbehandlung im gleichen Maße mit den Verbesserungen auf allen Gebieten des Krankenhauses ständig gewachsen ist, die neuzeitlichen Verfahren der Untersuchung und Behandlung auch vielfach besondere technische Einrichtungen erfordern, die in einfachen Wohnungen nicht zu beschaffen sind, reicht die genannte Zahl jedoch bei weitem nicht mehr aus.